



ГУБЕРНАТОР АРХАНГЕЛЬСКОЙ ОБЛАСТИ

У К А З

от 14 октября 2025 г. № 109-у

г. Архангельск

О внесении изменений в отдельные положения об охранных зонах памятников природы регионального значения

В соответствии с пунктами 10 и 11 статьи 2 Федерального закона от 14 марта 1995 года № 33-ФЗ «Об особо охраняемых природных территориях», пунктом 1 статьи 12 и статьей 17 областного закона от 24 февраля 2015 года № 242-14-ОЗ «Об особо охраняемых природных территориях в Архангельской области» **п о с т а н о в л я ю:**

1. Утвердить прилагаемые изменения, которые вносятся в отдельные положения об охранных зонах памятников природы регионального значения.

2. Министерству природных ресурсов и лесопромышленного комплекса Архангельской области совместно с государственным бюджетным учреждением Архангельской области «Центр природопользования и охраны окружающей среды» обеспечить внесение сведений об охранных зонах памятников природы в государственный кадастр особо охраняемых природных территорий регионального и местного значения в течение 20 дней со дня вступления в силу настоящего указа.

3. Настоящий указ вступает в силу со дня его официального опубликования.

Губернатор

Архангельской области



А.В. Цыбульский

УТВЕРЖДЕНЫ
указом Губернатора
Архангельской области
от 14 октября 2025 г. № 109-у

**ИЗМЕНЕНИЯ,
которые вносятся в отдельные положения об охранных
зонах памятников природы регионального значения**

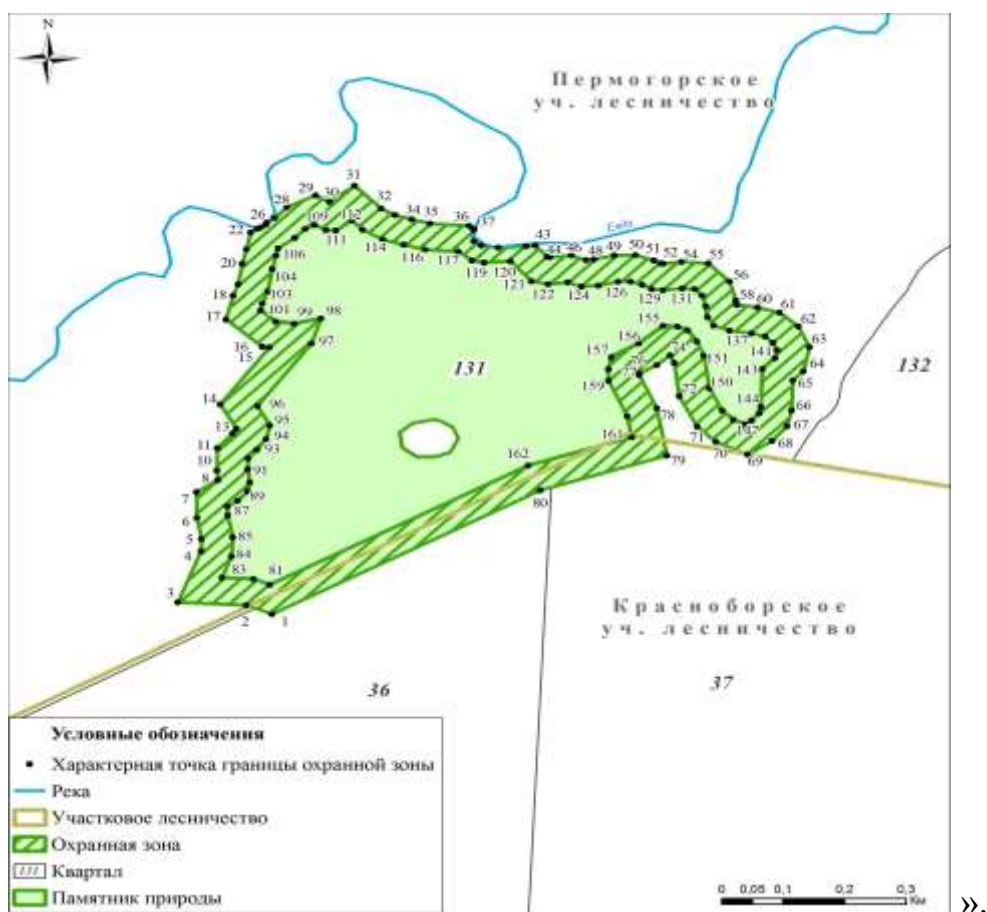
1. В Положении об охранной зоне памятника природы регионального значения «Естественные посадки ели с примесью березы и сосны (Двенадцать ключей)», утвержденном указом Губернатора Архангельской области от 04 декабря 2023 года № 118-у:

1) в абзаце первом пункта 2 слова «(в выделах 22, 23, 25 квартала 11 Красноборского сельского участкового лесничества (участок с-з «Телеговский») Красноборского лесничества)» заменить словами «в границах выделов 28, 30, 31, 33, 36, 43 и 45 квартала 131 Пермогорского участкового лесничества Красноборского лесничества»;

2) приложение к указанному Положению изложить в следующей редакции:

«ПРИЛОЖЕНИЕ
к Положению об охранной зоне
памятника природы регионального
значения «Естественные
посадки ели с примесью березы
и сосны (Двенадцать ключей)»
(в редакции указа Губернатора
Архангельской области
от 14 октября 2025 г. № 109-у)

**КАРТА-СХЕМА
охранной зоны памятника природы регионального значения
«Естественные посадки ели с примесью березы и сосны
(Двенадцать ключей)»**



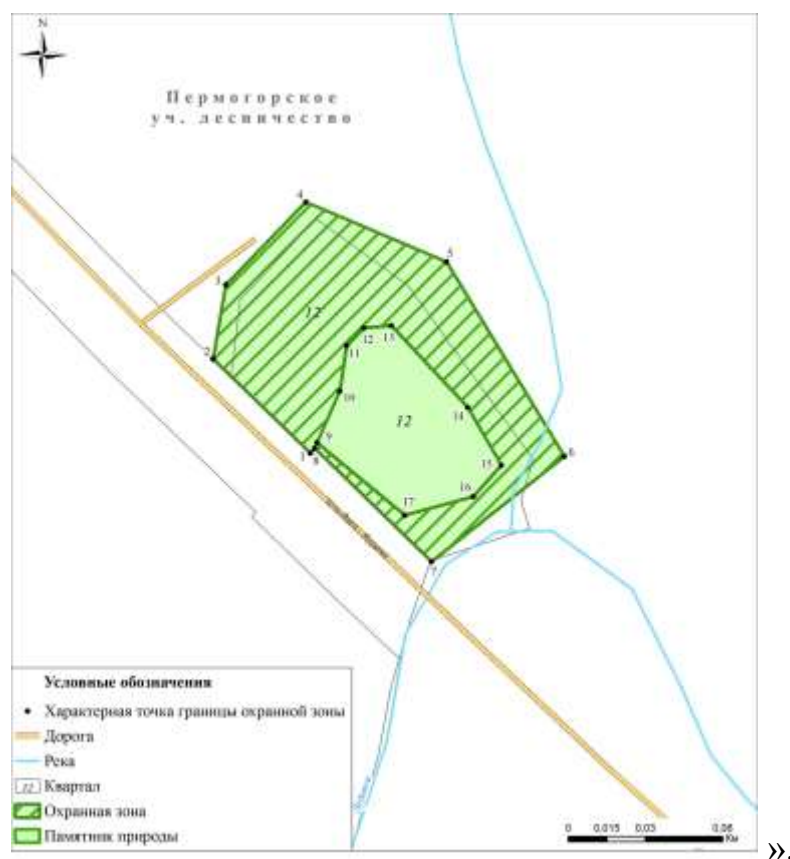
2. В Положении об охранной зоне памятника природы регионального значения «Кедровый сад», утвержденном указом Губернатора Архангельской области от 04 декабря 2023 года № 119-у:

1) в абзаце пятом пункта 2 слова «в части выдела 34 квартала 13 Красноборского сельского участкового лесничества (участок с-з “Черевковский”)» заменить словами «в выделе 11 квартала 12 Пермогорского участкового лесничества»;

2) приложение к указанному Положению изложить в следующей редакции:

«ПРИЛОЖЕНИЕ
к Положению об охранной зоне
памятника природы регионального
значения «Кедровый сад»
(в редакции указа Губернатора
Архангельской области
от 14 октября 2025 г. № 109-у)

КАРТА-СХЕМА
охранной зоны памятника природы регионального значения
«Кедровый сад»



3. В абзаце втором пункта 2 Положения об охранной зоне памятника природы регионального значения «Лесные культуры сосны (ручной посев) 1939 г.», утвержденного указом Губернатора Архангельской области от 05 декабря 2023 года № 123-у, слова «(участок Красноборское)» исключить.

4. В Положении об охранной зоне памятника природы регионального значения «Сосновый бор», утвержденном указом Губернатора Архангельской области от 06 декабря 2023 года № 124-у:

1) в абзаце первом пункта 2 слова «12, 15, 16 квартала 9 Красноборского сельского участкового лесничества (участок «с-з «Красноборский») Красноборского лесничества» заменить словами «18, 22, 24, 25, 30, 33, 45 – 49, 52, 53 и 56 квартала 116 Пермогорского участкового лесничества Красноборского лесничества и представлен двумя кластерами:

кластер № 1 – в границах выделов 18, 22 и 24;

кластер № 2 – в границах выделов 25, 30, 33, 45 – 49, 52, 53 и 56»;

2) приложение к указанному Положению изложить в следующей редакции:

«ПРИЛОЖЕНИЕ
к Положению об охранной зоне
памятника природы регионального
значения «Сосновый бор»
(в редакции указа Губернатора
Архангельской области
от 14 октября 2025 г. № 109-у)

КАРТА-СХЕМА охранной зоны памятника природы регионального значения «Сосновый бор»



».

5. В абзаце первом пункта 2 Положения об охранной зоне памятника природы регионального значения «Лесные культуры кедра 1965 г.», утвержденного указом Губернатора Архангельской области от 06 декабря 2023 года № 125-у, слова «(часть выдела 10 квартала 11 Красноборского участкового лесничества (участок Красноборское))» заменить словами «(выдел 3 квартала 11 Красноборского участкового лесничества)».

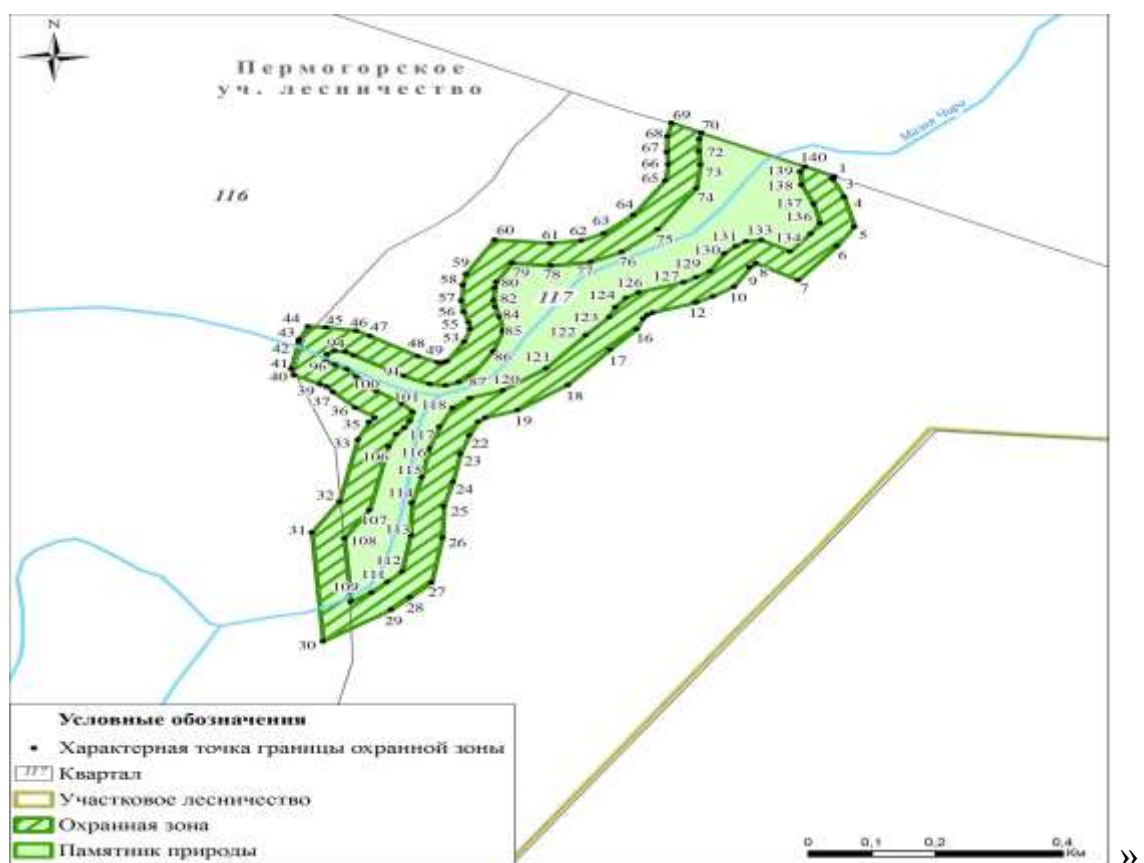
6. В Положении об охранной зоне памятника природы регионального значения «Естественные насаждения ели с примесью березы и ольхи», утвержденном указом Губернатора Архангельской области от 08 декабря 2023 года № 129-у:

1) в абзаце первом пункта 2 слова «(в границах выдела 3 квартала 10 Красноборского сельского участкового лесничества (участок «с-з Красноборский») Красноборского лесничества)» заменить словами «в границах выделов 4, 10, 52 и 53 квартала 117 Пермогорского участкового лесничества Красноборского лесничества»;

2) приложение к указанному Положению изложить в следующей редакции:

«ПРИЛОЖЕНИЕ
к Положению об охранной зоне
памятника природы регионального
значения «Естественные насаждения
ели с примесью березы и ольхи»
(в редакции указа Губернатора
Архангельской области
от 14 октября 2025 г. № 109-у)

КАРТА-СХЕМА
охранной зоны памятника природы регионального значения
«Естественные насаждения ели с примесью березы и ольхи»



7. В Положении об охранной зоне памятника природы регионального значения «Естественные насаждения сосны», утвержденном указом Губернатора Архангельской области от 08 декабря 2023 года № 130-у:

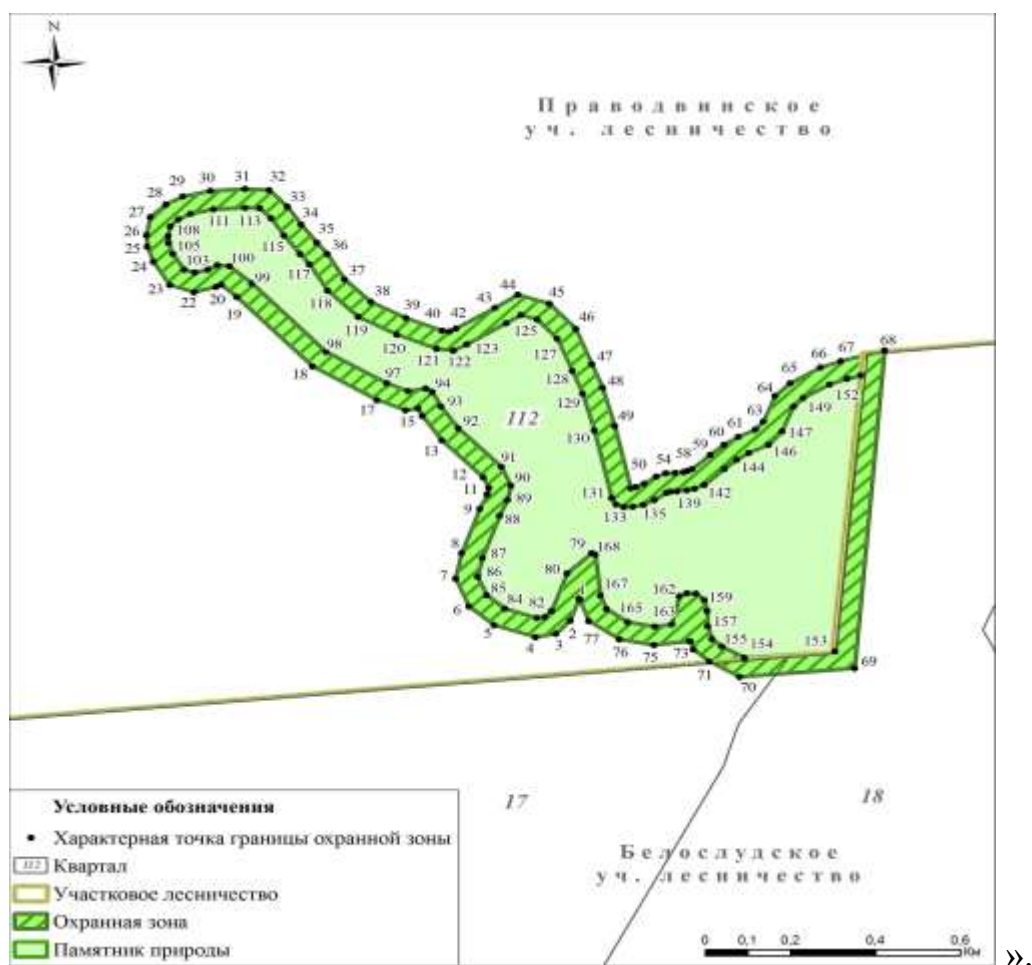
1) в абзаце первом пункта 2 слова «(часть выделов 11, 14, 23, 25, выдел 26 квартала 112 Праводвинского участкового лесничества (участок Праводвинское) Красноборского лесничества)» заменить словами «в границах

выделов 9, 15, 28 – 30 и 32 квартала 112 Правовинского участкового лесничества Красноборского лесничества»;

2) приложение к указанному Положению изложить в следующей редакции:

«ПРИЛОЖЕНИЕ
к Положению об охранной зоне памятника
природы регионального значения
«Естественные насаждения сосны»
(в редакции указа Губернатора
Архангельской области
от 14 октября 2025 г. № 109-у)

КАРТА-СХЕМА
охранной зоны памятника природы регионального значения
«Естественные насаждения сосны»



8. В Положении об охранной зоне памятника природы регионального значения «Шегмас» – ботанический», утвержденном указом Губернатора Архангельской области от 08 декабря 2023 года № 131-у:

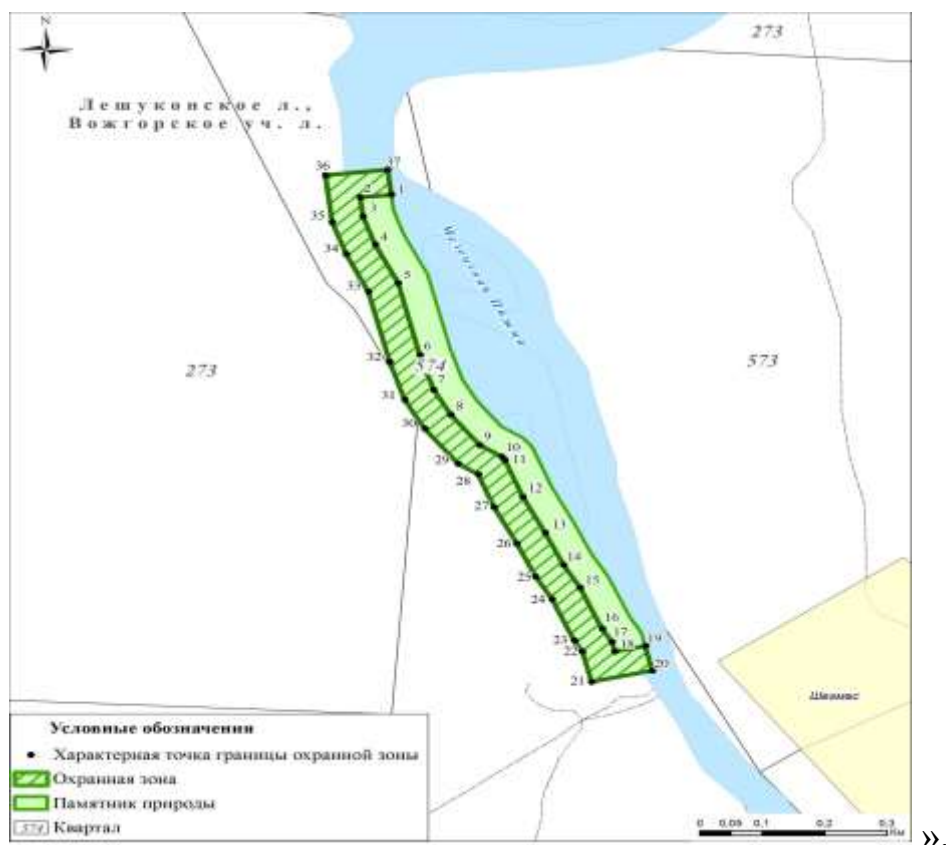
1) абзац второй пункта 2 изложить в следующей редакции:

«Внешняя граница охранной зоны проходит параллельно границе памятника природы, расположенного в Лешуконском муниципальном округе Архангельской области в выделе 6 квартала 574 Вожгорского участкового лесничества Лешуконского лесничества, на правом берегу р. Мезенская Пижма в 100 м выше деревни Шегмас, и представляет собой полосу по склону берега р. Мезенская Пижма шириной 50 м и протяженностью вдоль реки 1 км.»;

2) приложение к указанному Положению изложить в следующей редакции:

«ПРИЛОЖЕНИЕ
к Положению об охранной зоне
памятника природы регионального
значения «Шегмас»-ботанический»
(в редакции указа Губернатора
Архангельской области
от 14 октября 2025 г. № 109-у)

КАРТА-СХЕМА охранной зоны памятника природы регионального значения «Шегмас» – ботанический»



».

9. В абзаце первом пункта 2 Положения об охранный зоне памятника природы регионального значения «Комсомольский сосновый бор», утвержденного указом Губернатора Архангельской области от 03 июня 2024 года № 47-у:

- 1) слово «районе» заменить словом «округе»;
- 2) слова «(участок Комсомольское)» исключить.

10. В абзаце первом пункта 2 Положения об охранный зоне памятника природы регионального значения «Благовещенский бор», утвержденного указом Губернатора Архангельской области от 03 июня 2024 года № 48-у:

- 1) слово «районе» заменить словом «округе»;
- 2) слова «(участок Благовещенское)» исключить.

11. В абзаце первом пункта 2 Положения об охранный зоне памятника природы регионального значения «Тёгринский лес», утвержденного указом Губернатора Архангельской области от 03 июня 2024 года № 50-у:

- 1) слово «районе» заменить словом «округе»;
- 2) слова «(участок Тегринское)» исключить.

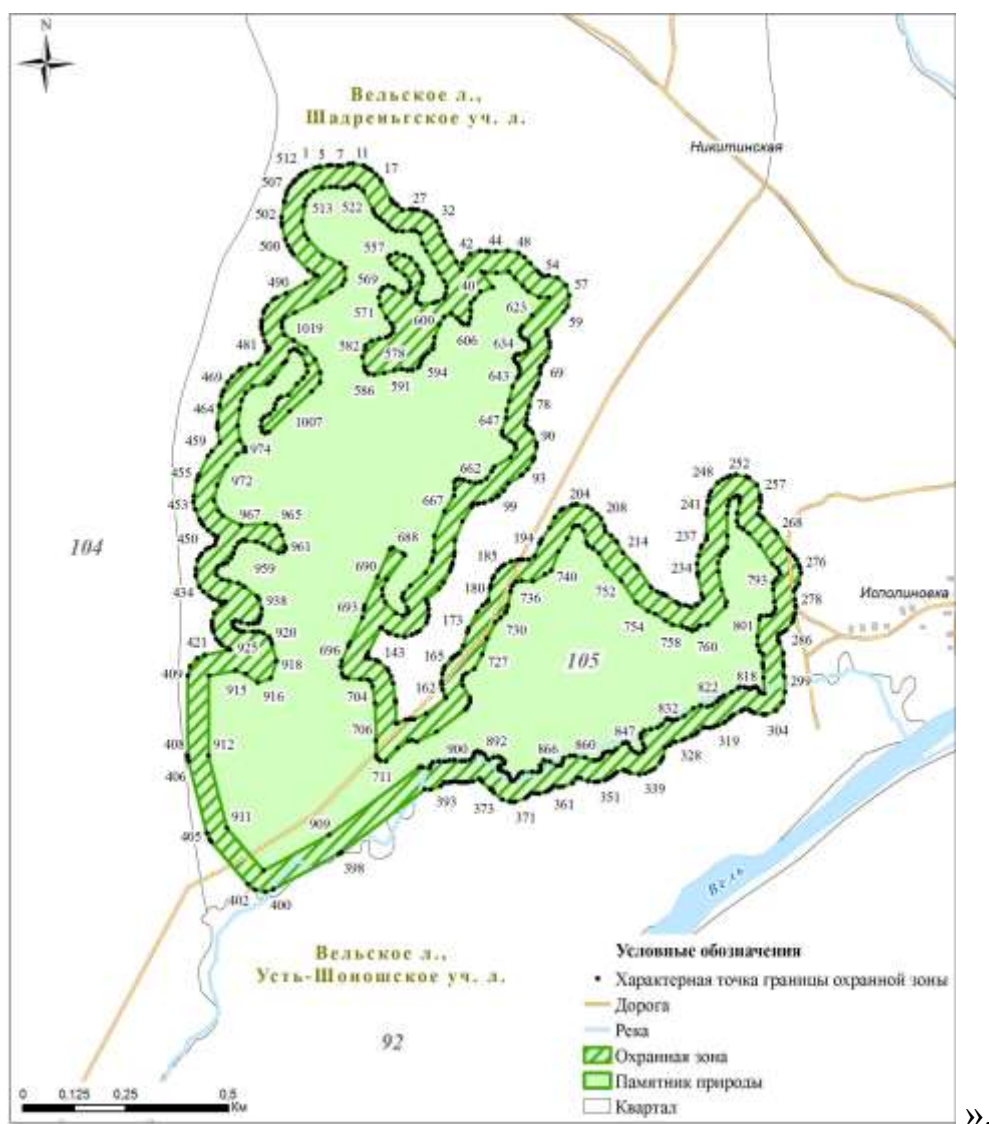
12. В Положении об охранный зоне памятника природы регионального значения «Исполиновский бор», утвержденном указом Губернатора Архангельской области от 04 июня 2024 года № 51-у:

1) в абзаце первом пункта 2 слова «районе Архангельской области в 47 км от г. Вельска в северо-западном направлении недалеко от поселка Исполиновка (в границах выделов 2 – 6, 11, 14 – 18, 24, 26, 27, 29 квартала 24 Шадреньгского участкового лесничества (участок “Вельскрайпотребсоюз”))» заменить словами «округе Архангельской области в 47 км от г. Вельска в северо-западном направлении недалеко от поселка Исполиновка (в границах выделов 2 – 7, 11, 14, 16 – 18 и части выделов 8 – 10, 12, 15 квартала 105 Шадреньгского участкового лесничества);

2) приложение к указанному Положению изложить в следующей редакции:

«ПРИЛОЖЕНИЕ
к Положению об охранный зоне
памятника природы регионального
значения «Исполиновский бор»
(в редакции указа Губернатора
Архангельской области
от 14 октября 2025 г. № 109-у)

КАРТА-СХЕМА
охранной зоны памятника природы регионального значения
«Исполиновский бор»



13. В абзаце первом пункта 2 Положения об охранной зоне памятника природы регионального значения «Палкинский бор», утвержденного указом Губернатора Архангельской области от 04 июня 2024 года № 53-у:

- 1) слово «районе» заменить словом «округе»;
- 2) слова «(участок сельскохозяйственного производственного кооператива колхоз “Липовский”» исключить.

14. В Положении об охранной зоне памятника природы регионального значения «Сосновый бор «Мяндач», утвержденном указом Губернатора Архангельской области от 04 июня 2024 года № 55-у:

- 1) в абзаце первом пункта 2 слова «районе Архангельской области на территории 32 – 36 выделов квартала 10 Важского участкового лесничества (участок ЗАО “Долматовское”» заменить словами «округе Архангельской области на территории 32 – 36 выделов квартала 60 Важского участкового лесничества»;

- 2) приложение к указанному Положению изложить в следующей редакции:

«ПРИЛОЖЕНИЕ
к Положению об охранной зоне памятника
природы регионального значения
«Сосновый бор «Мяндач»
(в редакции указа Губернатора
Архангельской области
от 14 октября 2025 г. № 109-у)

КАРТА-СХЕМА
памятника природы регионального значения
«Сосновый бор «Мяндач»



15. В абзаце первом пункта 2 Положения об охранной зоне памятника природы регионального значения «Кореневский сосновый бор», утвержденного указом Губернатора Архангельской области от 04 июня 2024 года № 56-у:

- 1) слово «районе» заменить словом «округе»;
- 2) слова «(участок Хозьминское)» исключить.

16. В Положении об охранной зоне памятника природы регионального значения «Сосновый бор Круж», утвержденном указом Губернатора Архангельской области от 04 июня 2024 года № 57-у:

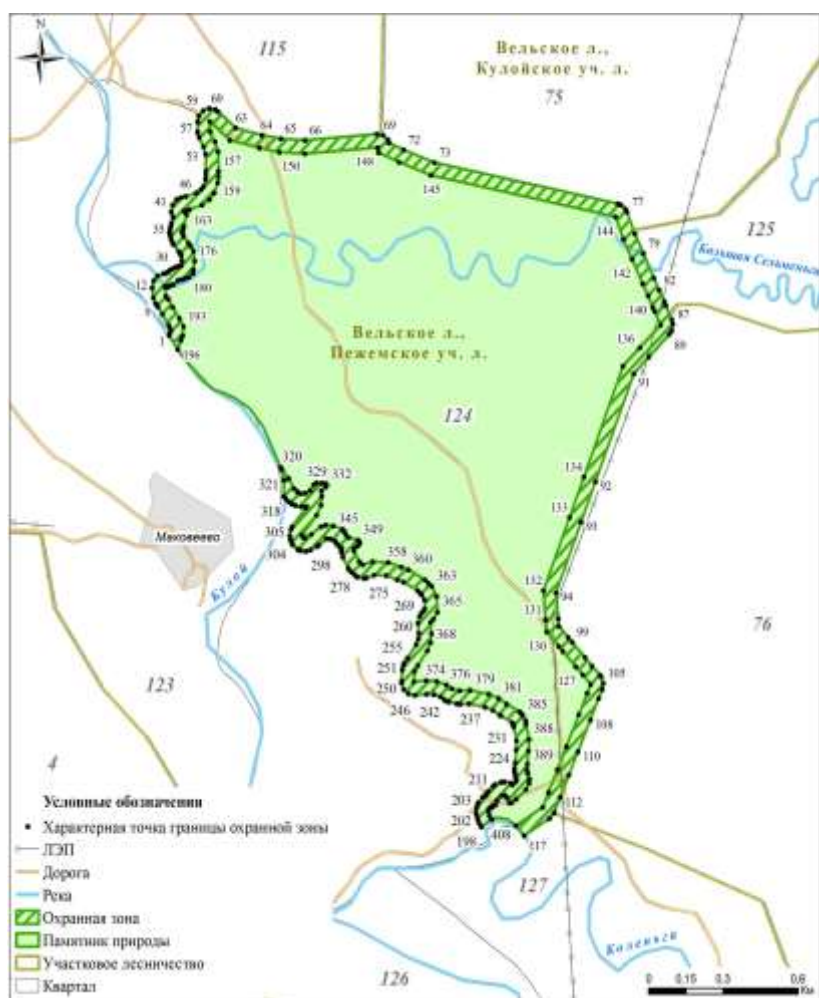
- 1) в абзаце первом пункта 2 слова «районе Архангельской области (в границах выделов 1 – 15, 17 – 25, 27 – 33, 35 – 39, 41 – 45, 47, 48, 50 – 52, 54 – 56, 58 – 60, 62, 63, 66 – 71, 73 – 75 квартала 33 Вельского сельского

участкового лесничества (участок колхоза «Знамя Победы») Вельского лесничества)» заменить словами «округе Архангельской области в границах выделов 1 – 45, 47, 48, 50 – 73, части выдела 49 квартала 124 Пежемского участкового лесничества Вельского лесничества»;

2) приложение к указанному Положению изложить в следующей редакции:

«ПРИЛОЖЕНИЕ
к Положению об охранной зоне
памятника природы регионального
значения «Сосновый бор Круж»
(в редакции указа Губернатора
Архангельской области
от 14 октября 2025 г. № 109-у)

КАРТА-СХЕМА охранной зоны памятника природы регионального значения «Сосновый бор Круж»



».

17. В Положении об охранной зоне памятника природы регионального значения «Рылковский бор», утвержденном указом Губернатора Архангельской области от 04 июня 2024 года № 58-у:

1) в абзаце первом пункта 2 слова «районе Архангельской области, граничит с юга с устьем реки Подюга, с востока – с рекой Вель (в границах выделов 4 – 8, 13 – 15, 20, 24 – 28, 30 – 36, 38, 40, 42, 44, 46 квартала 22, выделов 14, 24 – 26, 32, 33, 39, 41, 52, 54, 55 квартала 23 Шадренъгского участкового лесничества (участок СХОО «Шоноша») Вельского лесничества)» заменить словами «округе Архангельской области, граничит с юга с устьем реки Подюга, с востока – с рекой Вель, в границах выделов 4 – 8, 13 – 15, 20, 24 – 36, 38, 40, 42, 44, 46 квартала 54, выделов 14, 24 – 26, 32, 33, 39, 41 квартала 55 Шадренъгского участкового лесничества Вельского лесничества»;

2) приложение к указанному Положению изложить в следующей редакции:

«ПРИЛОЖЕНИЕ
к Положению об охранной зоне
памятника природы регионального
значения «Рылковский бор»
(в редакции указа Губернатора
Архангельской области
от 14 октября 2025 г. № 109-у)

КАРТА-СХЕМА охранной зоны памятника природы регионального значения «Рылковский бор»



».

18. В абзаце первом пункта 2 Положения об охранной зоне памятника природы регионального значения «Лесные культуры сосны по вырубке 1959 г.», утвержденного указом Губернатора Архангельской области от 04 октября 2024 года № 115-у, слова «(участок Комаровское)» исключить.

19. В Положении об охранной зоне памятника природы регионального значения «Естественные насаждения – сосновый бор с примесью еловых насаждений», утвержденном указом Губернатора Архангельской области от 04 октября 2024 года № 116-у:

1) в абзаце первом пункта 2 слова «15, 17, 19, 24, 25, 29, части выдела 31 квартала 16 Красноборского сельского участкового лесничества (участок совхоз “Телеговский”)» заменить словами «20, 31 – 34, 43, 46 – 50, 54, 58 – 62 квартала 136 Пермогорского участкового лесничества»;

2) приложение к указанному Положению изложить в следующей редакции:

«ПРИЛОЖЕНИЕ
к Положению об охранной зоне
памятника природы регионального значения
«Естественные насаждения – сосновый бор
с примесью еловых насаждений»
(в редакции указа Губернатора
Архангельской области
от 14 октября 2025 г. № 109-у)

КАРТА-СХЕМА **охранной зоны памятника природы регионального значения** **«Естественные насаждения – сосновый бор с примесью еловых** **насаждений»**

