

РОССИЙСКАЯ ФЕДЕРАЦИЯ  
АРХАНГЕЛЬСКАЯ ОБЛАСТЬ

УТВЕРЖДЕН

Министр природных ресурсов  
и лесопромышленного  
комплекса Архангельской  
области

 А.В. Шевелева

« 1 » августа 2025 год

**П А С П О Р Т**  
**памятника природы регионального значения**  
**«Тиманевский бор»**

город Архангельск

## **I. Информация о памятнике природы**

1. Наименование, адрес и иные контактные сведения исполнительного органа государственной власти Архангельской области, в ведении которого находится памятник природы: министерство природных ресурсов и лесопромышленного комплекса Архангельской области, ул. Выучейского, 18, г. Архангельск, 163000, тел. (8182) 20-77-76, факс (8182) 20-98-08, адрес электронной почты: lesdep@dvinaland.ru.

2. Реквизиты постановления Правительства Архангельской области об утверждении положения о памятнике природы: от 10 июля 2023 года № 628-пп.

3. Местоположение памятника природы (идентификационный реестровый номер границ памятника природы в Едином государственном реестре недвижимости): Вельский муниципальный округ Архангельской области недалеко от деревни Рогово (в границах квартала 61 (выделы 6 – 9, 13), квартала 62 (выделы 1, 2, 8, 17) Пуйского участкового лесничества Вельского лесничества), идентификационный реестровый номер границ: 29:01-9.11.

4. Площадь памятника природы: 247 га.

## **II. Сведения о памятнике природы, характеризующие его природоохранное значение**

Памятник природы регионального значения «Тиманевский бор» (далее – памятник природы) расположен в Вельском муниципальном округе Архангельской области недалеко от деревни Рогово.

Памятник природы образован в целях сохранения уникальных природных объектов в естественном состоянии для культурно-просветительных, эстетических и оздоровительных целей, поддержания общего экологического баланса.

Профиль памятника природы – ландшафтный. Памятник природы в совокупности с другими сосновыми борами Вельского муниципального округа Архангельской области образует «зеленый пояс», охватывающий населенные пункты и способствующий поддержанию благоприятного экологического баланса в указанном районе и Архангельской области в целом.

Растительность памятника природы – смешанный среднетаежный хвойный лес с преобладанием сосны обыкновенной и ели сибирской. В пониженных заболоченных местах преобладают береза и ольха серая во втором ярусе, с кустарниками – в третьем. Наблюдается закономерная зависимость от элементов рельефа, постепенные, но заметные переходы от одной растительной ассоциации к другой. В составе лиственных пород преобладают осина, береза, ольха и рябина.

На территории памятника природы обнаружен редкий вид, включенный в Красную книгу Архангельской области 2020, сфагнум рыжеватый

(*Sphagnum subfulvum* S. J. R.). Также был обнаружен двурядник сплюснутый (*Diphasiastrum complanatum* (L.) Holub.), входящий в Красную книгу Брянской области.

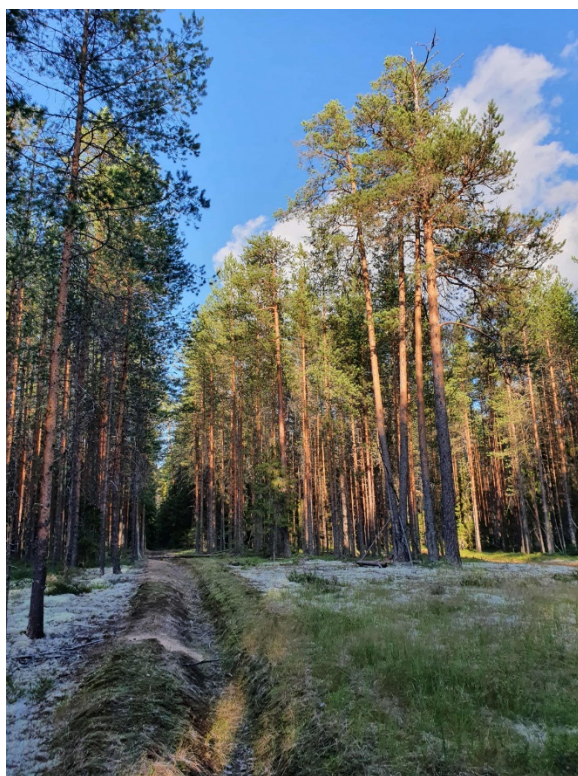
Территория памятника природы является местом произрастания краснокнижных растений, представляет собой уникальные, отличающиеся биоразнообразием, экосистемы.

Приложение:

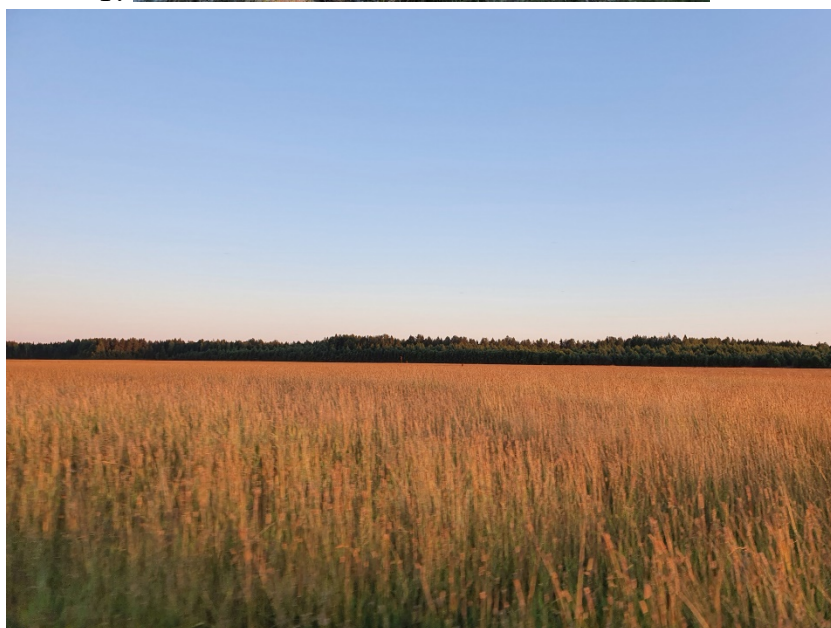
Фотографические материалы памятника природы, его участков или отдельных природных объектов.

ПРИЛОЖЕНИЕ  
к паспорту памятника природы  
регионального значения  
«Тиманевский бор»

**ФОТОГРАФИЧЕСКИЕ МАТЕРИАЛЫ**  
памятника природы, его участков или отдельных природных объектов



1.



2.

3.

