

РОССИЙСКАЯ ФЕДЕРАЦИЯ  
АРХАНГЕЛЬСКАЯ ОБЛАСТЬ

УТВЕРЖДЕН

Министр природных ресурсов и  
лесопромышленного комплекса  
Архангельской области

 А.В. Шевелева

«18» августа 2025 год

**П А С П О Р Т**  
**памятника природы регионального значения**  
**«Сосновый бор «Мяндач»**

город Архангельск

## **I. Информация о памятнике природы**

1. Наименование, адрес и иные контактные сведения исполнительного органа государственной власти Архангельской области, в ведении которого находится памятник природы: министерство природных ресурсов и лесопромышленного комплекса Архангельской области, ул. Выучейского, 18, г. Архангельск, 163000, тел. (8182) 20-77-76, факс (8182) 20-98-08, адрес электронной почты: lesdep@dvinaland.ru

2. Реквизиты постановлений Правительства Архангельской области об утверждении положения о памятнике природы: от 18 июля 2023 года № 654-пп.

3. Местоположение памятника природы (идентификационный реестровый номер границ памятника природы в Едином государственном реестре недвижимости): Вельский муниципальный округ Архангельской области, на территории 32 - 36 выделов квартала 60 Важского участкового лесничества Вельского лесничества (идентификационный реестровый номер границ 29:01-9.8).

4. Площадь памятника природы: 24,0 га.

## **II. Сведения о памятнике природы, характеризующие его природоохранное значение**

Памятник природы регионального значения «Сосновый бор «Мяндач» (далее - памятник природы) расположен в Вельском муниципальном округе Архангельской области на берегу р. Вага. Находится поблизости от населенных пунктов Березник, Павловское, Плечиха.

Памятник природы создан в целях сохранения в естественном состоянии природных объектов, поддержания общего экологического баланса.

Профиль памятника природы - ландшафтный. В совокупности с другими сосновыми борами Вельского муниципального округа Архангельской области образует «зеленый пояс», охватывающий населенные пункты и способствующий поддержанию благоприятного экологического баланса в указанном округе и Архангельской области в целом.

Памятник природы представляет собой экосистемы соснового леса, преобладающие типы леса - черничники возрастом 85 лет. Возвышенные элементы рельефа, водоразделы заняты сосновыми молодняками и отдельными участками пейзажных контуров спелых лишайниковых сосновых боров, иногда с вересковым или брусничным покровом.

На территории памятника природы произрастают виды растений, занесенные в Красную книгу Архангельской области (2020) (гнездовка настоящая (*Neottia nidus-avis* (L.)), тимьян Талиева (*Thymus talijevii* Klokov. & Des.-Shost.), которые внесены также в Красные книги соседних субъектов Российской Федерации.

Памятник природы является уникальной территорией, на которой гармонично сочетаются биоценозы с редкими и лекарственными растениями.

Приложение:

Фотографические материалы памятника природы, его участков или отдельных природных объектов.

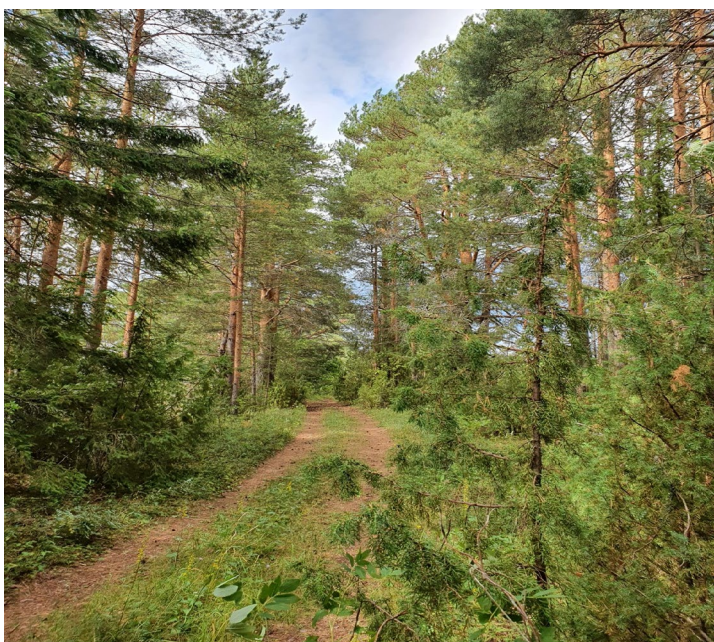
ПРИЛОЖЕНИЕ  
к паспорту памятника природы  
регионального значения  
«Сосновый бор «Мяндач»

**ФОТОГРАФИЧЕСКИЕ МАТЕРИАЛЫ**  
памятника природы, его участков или отдельных природных объектов

1.



2.



3.

