



ПРАВИТЕЛЬСТВО АРХАНГЕЛЬСКОЙ ОБЛАСТИ

ПОСТАНОВЛЕНИЕ

от 11 августа 2025 г. № 689-пп

г. Архангельск

О внесении изменений в отдельные положения о памятниках природы регионального значения

В соответствии с пунктом 2 статьи 26 Федерального закона от 14 марта 1995 года № 33-ФЗ «Об особо охраняемых природных территориях», пунктом 2 статьи 12 и пунктом 3 статьи 15 областного закона от 24 февраля 2015 года № 242-14-ОЗ «Об особо охраняемых природных территориях в Архангельской области» Правительство Архангельской области **п о с т а н о в л я е т**:

1. Утвердить прилагаемые изменения, которые вносятся в отдельные положения о памятниках природы регионального значения.

2. Министерству природных ресурсов и лесопромышленного комплекса Архангельской области совместно с государственным бюджетным учреждением Архангельской области «Центр природопользования и охраны окружающей среды» обеспечить внесение сведений о памятниках природы в государственный кадастр особо охраняемых природных территорий регионального и местного значения в течение 20 дней со дня вступления в силу настоящего постановления.

3. Настоящее постановление вступает в силу со дня его официального опубликования.

**Первый заместитель Губернатора
Архангельской области –
председатель Правительства
Архангельской области** **А.В. Алсуфьев**



УТВЕРЖДЕНЫ
постановлением Правительства
Архангельской области
от 11 августа 2025 г. № 689-пп

**ИЗМЕНЕНИЯ,
которые вносятся в отдельные положения
о памятниках природы регионального значения**

1. В Положении о памятнике природы регионального значения «Сосновый бор», утвержденном постановлением Правительства Архангельской области от 17 сентября 2021 года № 497-пп:

1) абзацы второй – четвертый пункта 2 изложить в следующей редакции:

«Памятник природы расположен в Красноборском муниципальном округе Архангельской области в границах выделов 18, 22, 24, 25, 30, 33, 45 – 49, 52, 53 и 56 квартала 116 Пермогорского участкового лесничества Красноборского лесничества и представлен двумя кластерами:

кластер № 1 – в границах выделов 18, 22 и 24;

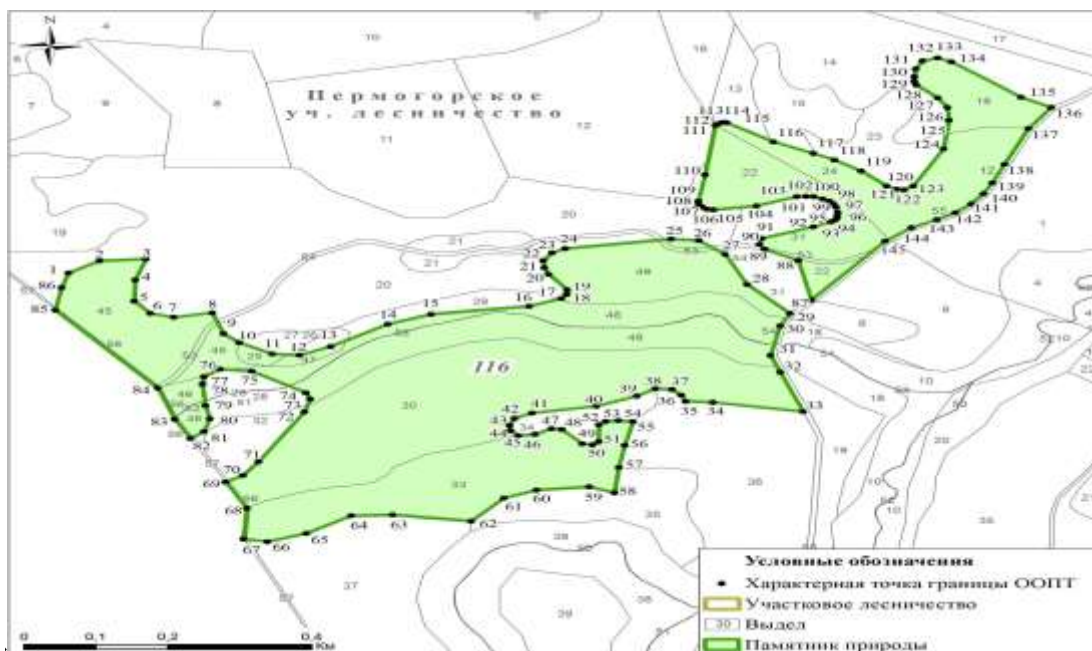
кластер № 2 – в границах выделов 25, 30, 33, 45 – 49, 52, 53 и 56.»;

2) приложение № 2 к указанному Положению изложить в следующей редакции:

«ПРИЛОЖЕНИЕ № 2

к Положению о памятнике природы
регионального значения «Сосновый бор»
(в редакции постановления Правительства
Архангельской области
от 11 августа 2025 г. № 689-пп)

**КАРТА-СХЕМА
памятника природы регионального значения
«Сосновый бор»**



».

2. В абзаце втором пункта 2 Положения о памятнике природы регионального значения «Лесные культуры сосны (ручной посев) 1939 г.», утвержденного постановлением Правительства Архангельской области от 17 сентября 2021 года № 498-пп, слова «(участок Красноборское)» исключить.

3. В Положении о памятнике природы регионального значения «Естественные насаждения сосны», утвержденном постановлением Правительства Архангельской области от 17 сентября 2021 года № 499-пп:

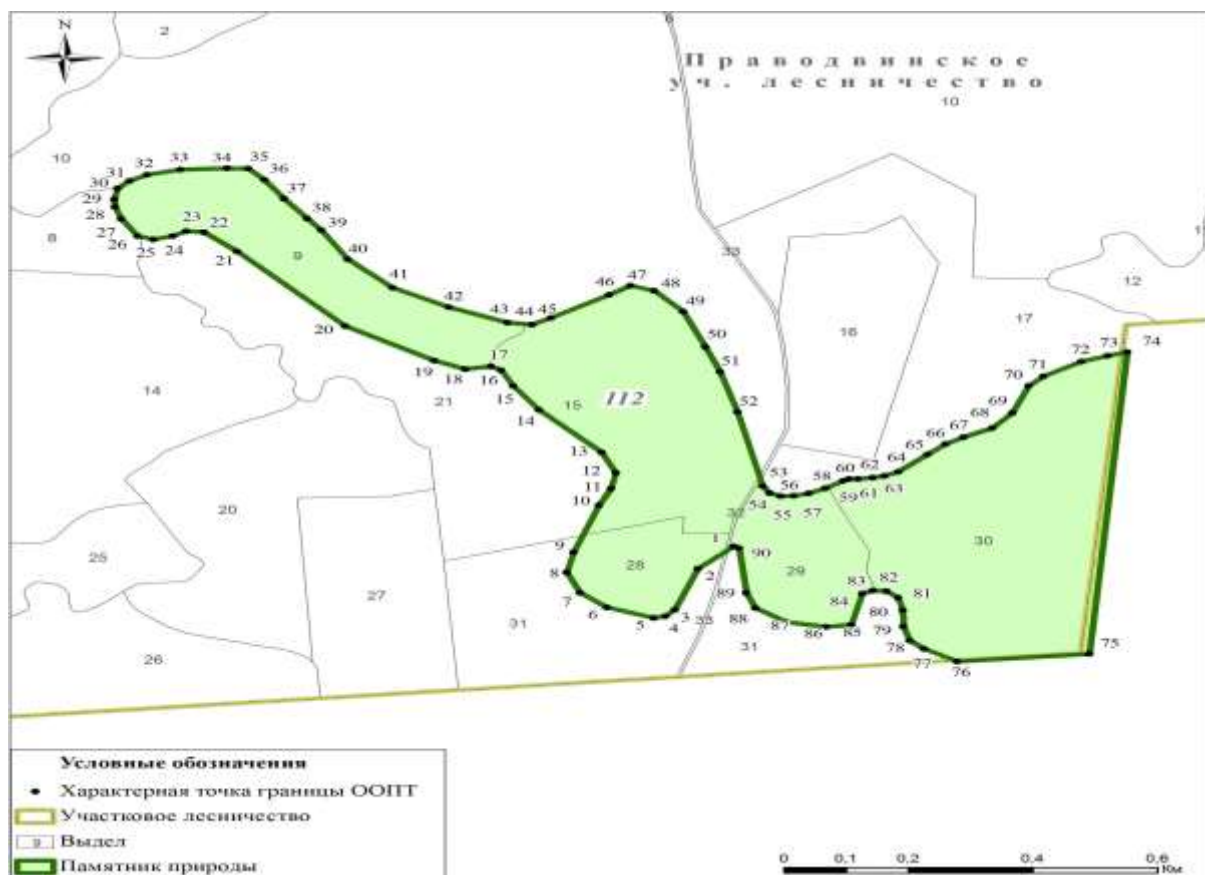
1) абзац второй пункта 2 изложить в следующей редакции:

«Памятник природы расположен в Красноборском муниципальном округе Архангельской области в границах выделов 9, 15, 28 – 30 и 32 квартала 112 Праводвинского участкового лесничества Красноборского лесничества.»;

2) приложение № 2 к указанному Положению изложить в следующей редакции:

«ПРИЛОЖЕНИЕ № 2
к Положению о памятнике природы
регионального значения
«Естественные насаждения сосны»
(в редакции постановления Правительства
Архангельской области
от 11 августа 2025 г. № 689-пп)

КАРТА-СХЕМА памятника природы регионального значения «Естественные насаждения сосны»



».

4. В Положении о памятнике природы регионального значения «Кедровый сад», утвержденном постановлением Правительства Архангельской области от 17 сентября 2021 года № 500-пп:

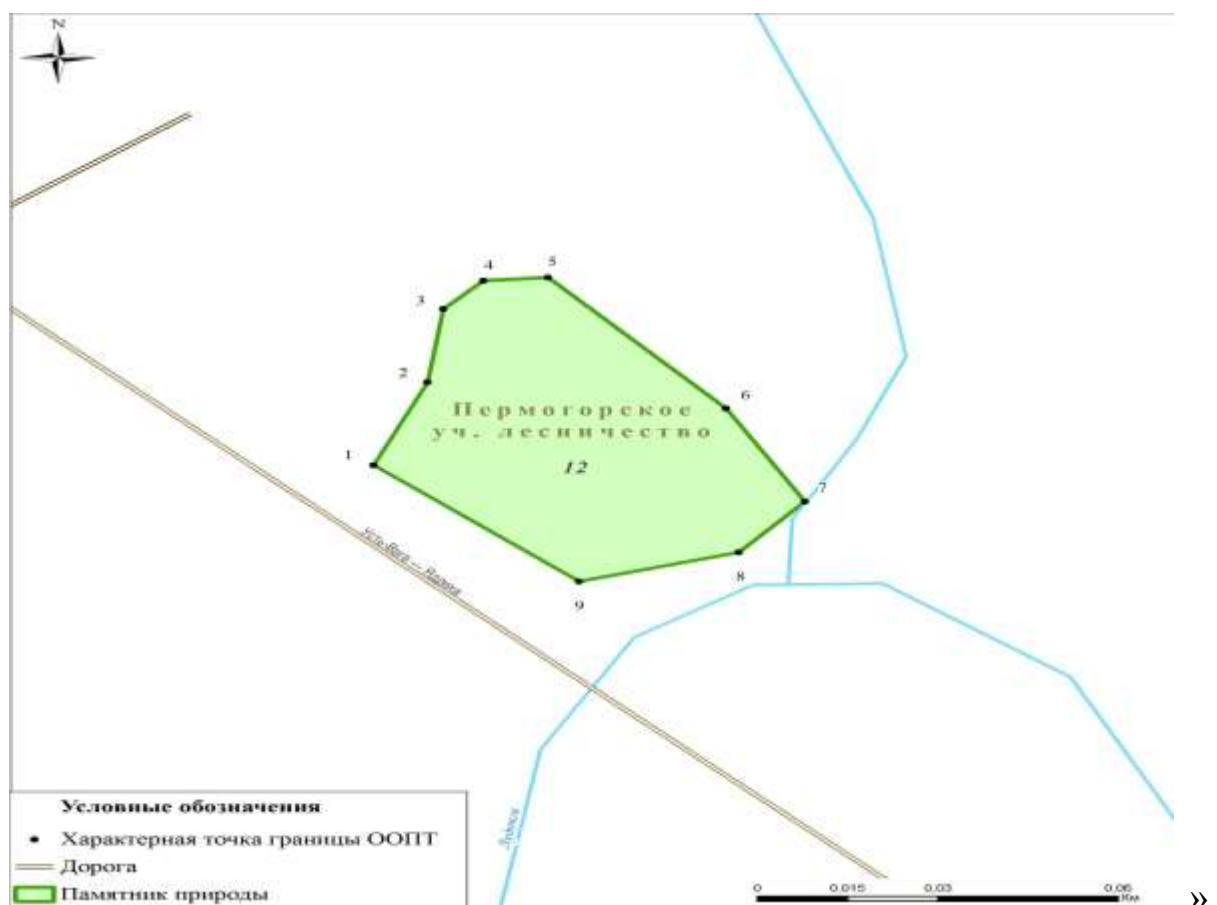
1) абзац второй пункта 2 изложить в следующей редакции:

«Памятник природы расположен в Красноборском муниципальном округе Архангельской области в выделе 11 квартала 12 Пермогорского участкового лесничества Красноборского лесничества.»;

2) приложение № 2 к указанному Положению изложить в следующей редакции:

«ПРИЛОЖЕНИЕ № 2
к Положению о памятнике природы
регионального значения «Кедровый сад»
(в редакции постановления Правительства
Архангельской области
от 11 августа 2025 г. № 689-пп)

КАРТА-СХЕМА памятника природы регионального значения «Кедровый сад»



5. В Положении о памятнике природы регионального значения «Естественные посадки ели с примесью березы и сосны (Двенадцать ключей)»,

утвержденном постановлении Правительства Архангельской области от 17 сентября 2021 года № 501-пп:

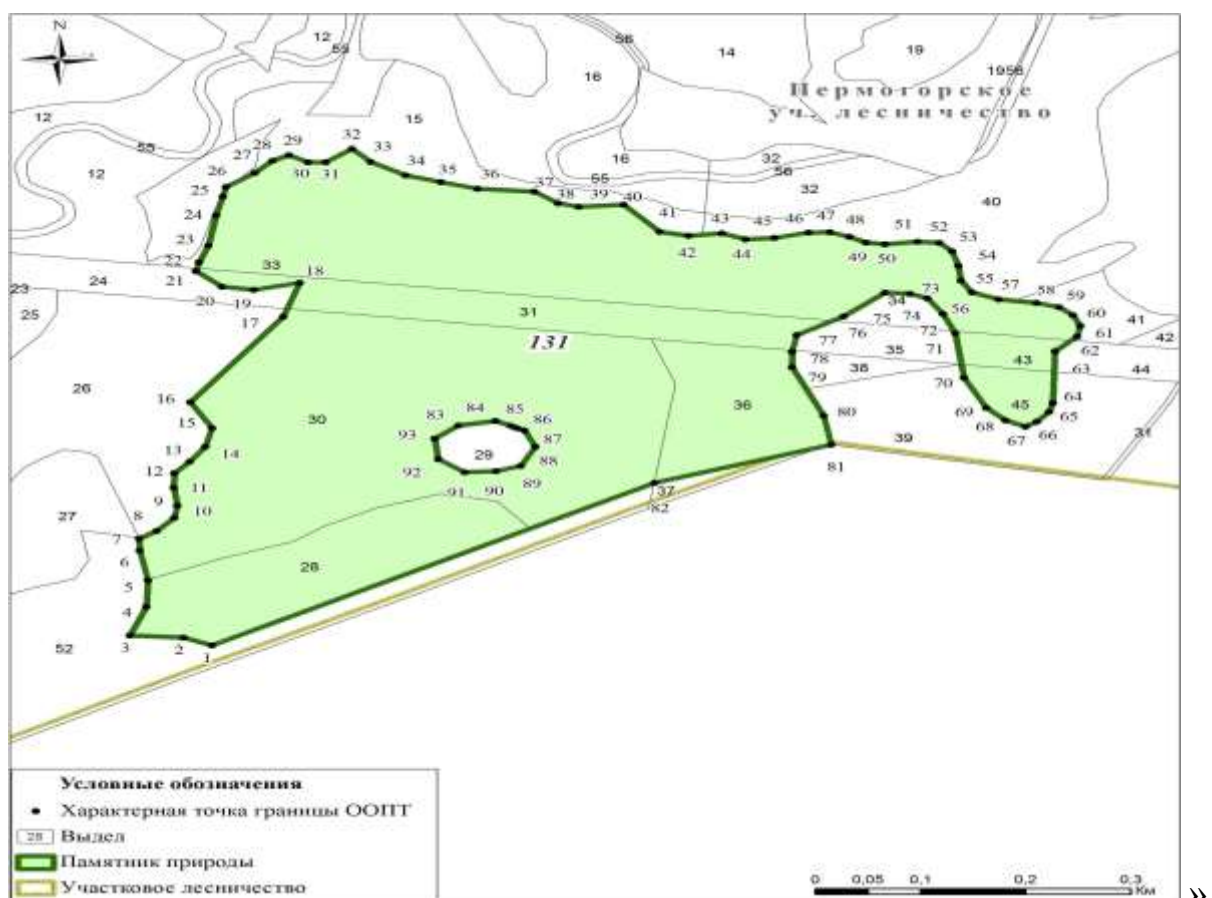
1) абзац второй пункта 2 изложить в следующей редакции:

«Памятник природы расположен в Красноборском муниципальном округе Архангельской области в границах выделов 28, 30, 31, 33, 36, 43 и 45 квартала 131 Пермогорского участкового лесничества Красноборского лесничества.»;

2) приложение № 2 к указанному Положению изложить в следующей редакции:

«ПРИЛОЖЕНИЕ № 2
к Положению о памятнике природы
регионального значения «Естественные
посадки ели с примесью березы
и сосны (Двенадцать ключей)»
(в редакции постановления
Правительства Архангельской области
от 11 августа 2025 г. № 689-пп)

КАРТА-СХЕМА памятника природы «Естественные посадки ели с примесью березы и сосны (Двенадцать ключей)»

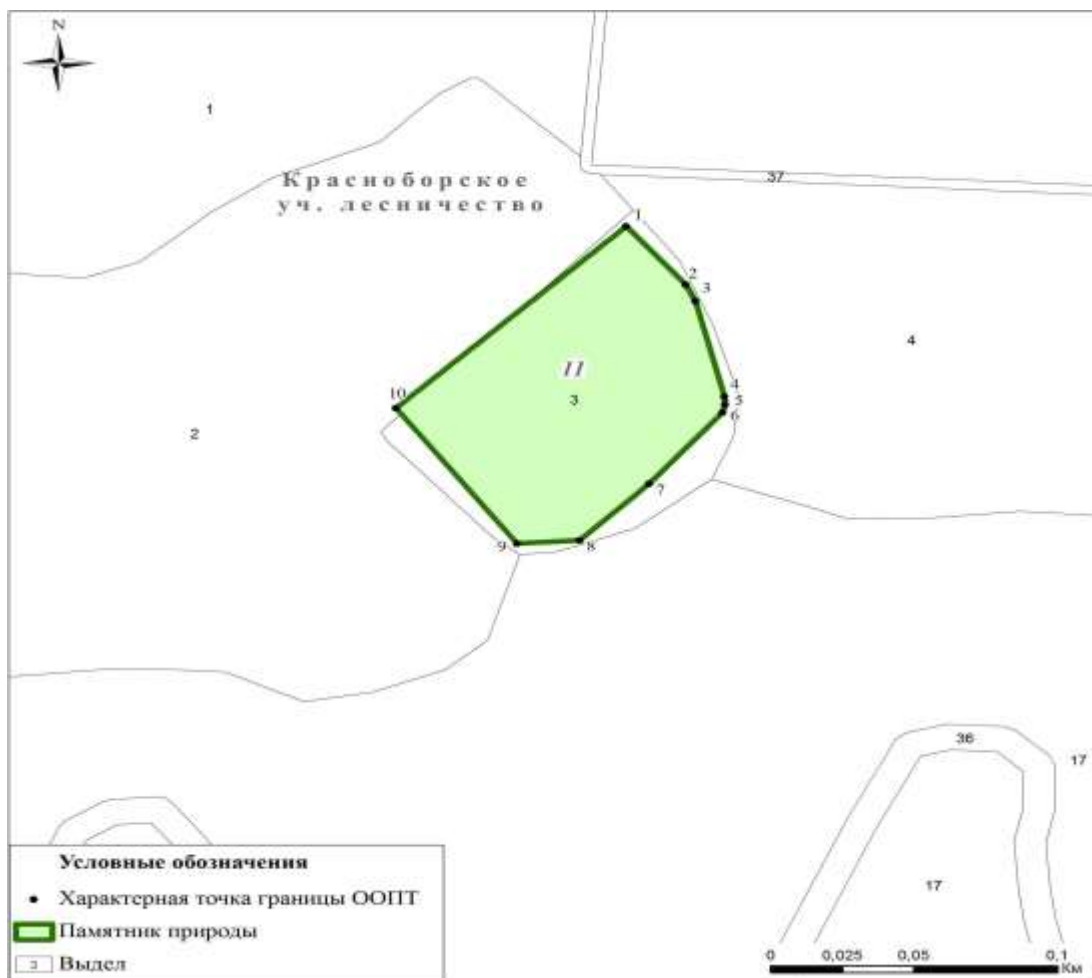


6. В Положении о памятнике природы регионального значения «Лесные культуры кедра 1965 г.», утвержденном постановлением Правительства Архангельской области от 17 сентября 2021 года № 502-пп:

- 1) в абзаце втором пункта 2:
 - а) слова «часть выдела 10» заменить словами «выдел 3»;
 - б) слова «(участок Красноборское)» исключить;
- 2) приложение № 2 к указанному Положению изложить в следующей редакции:

«ПРИЛОЖЕНИЕ № 2
к Положению о памятнике природы
регионального значения
«Лесные культуры кедра 1965 г.»
(в редакции постановления Правительства
Архангельской области
от 11 августа 2025 г. № 689-пп)

КАРТА-СХЕМА памятника природы регионального значения «Лесные культуры кедра 1965 г.»



».

7. В Положении о памятнике природы регионального значения «Естественные насаждения ели с примесью березы и ольхи», утвержденном постановлением Правительства Архангельской области от 17 сентября 2021 года № 503-пп:

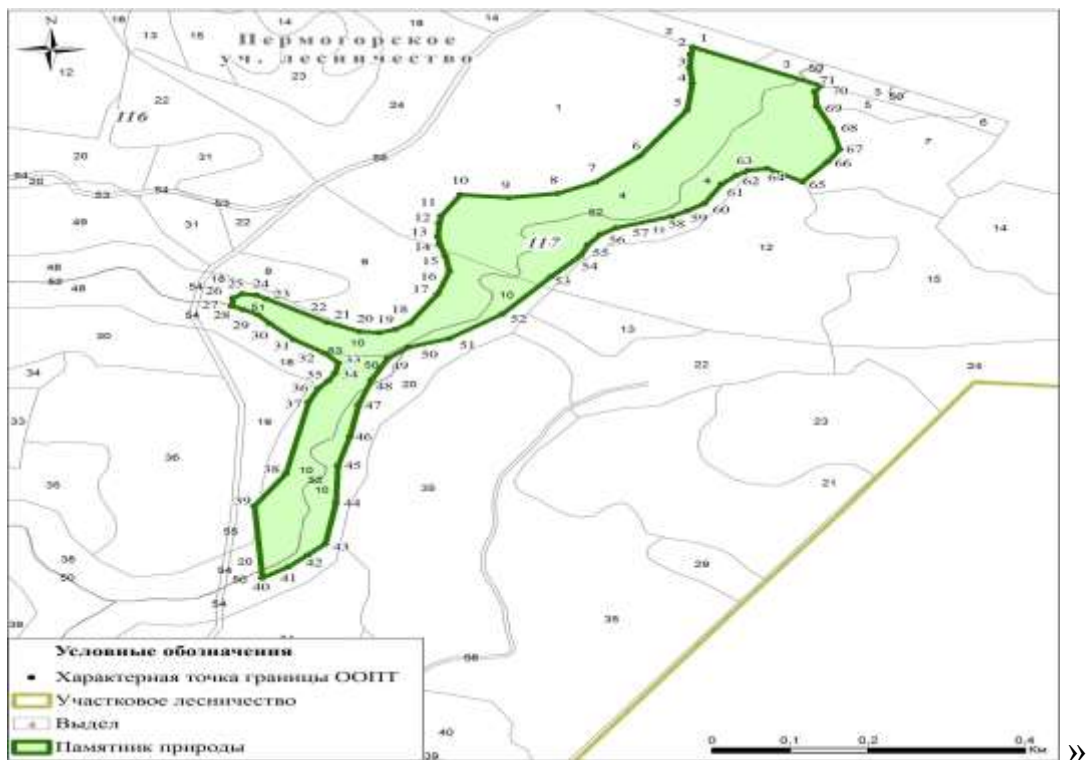
1) абзац второй пункта 2 изложить в следующей редакции:

«Памятник природы расположен в Красноборском муниципальном округе Архангельской области в границах выделов 4, 10, 52 и 53 квартала 117 Пермогорского участкового лесничества Красноборского лесничества.»;

2) приложение № 2 к указанному Положению изложить в следующей редакции:

«ПРИЛОЖЕНИЕ № 2
к Положению о памятнике природы
регионального значения
«Естественные насаждения ели
с примесью березы и ольхи»
(в редакции постановления
Правительства Архангельской области
от 11 августа 2025 г. № 689-пп)

КАРТА-СХЕМА памятника природы регионального значения «Естественные насаждения ели с примесью березы и ольхи»



8. В Положении о памятнике природы регионального значения «Естественные насаждения – сосновый бор с примесью еловых насаждений»,

утвержденном постановлении Правительства Архангельской области от 6 февраля 2023 года № 94-пп:

1) абзацы второй – пятый пункта 2 изложить в следующей редакции:

«Памятник природы расположен в Красноборском муниципальном округе Архангельской области в границах выделов 20, 31 – 34, 43, 46 – 50, 54, 58 – 62 квартала 136 Пермогорского участкового лесничества Красноборского лесничества и представлен тремя отдельными кластерами:

кластер № 1 (в границах выдела 54);

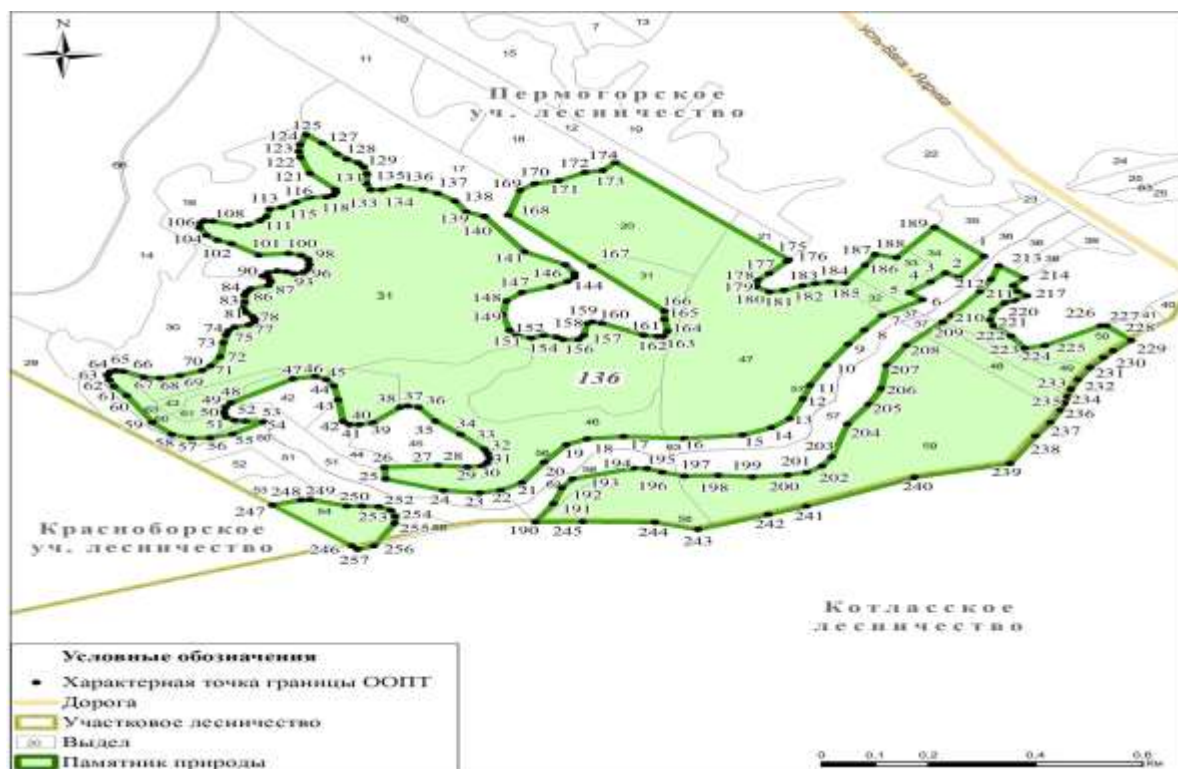
кластер № 2 (в границах выделов 48, 49, 50, 58, 59 и 62);

кластер № 3 (в границах выделов 20, 31 – 34, 46, 47, 60 и 61).»;

2) приложение № 2 к указанному Положению изложить в следующей редакции:

«ПРИЛОЖЕНИЕ № 2
к Положению о памятнике природы
регионального значения «Естественные
насаждения – сосновый бор
с примесью еловых насаждений»
(в редакции постановления
Правительства Архангельской области
от 11 августа 2025 г. № 689-пп)

КАРТА-СХЕМА памятника природы регионального значения «Естественные насаждения – сосновый бор с примесью еловых насаждений»



».

9. В Положении о памятнике природы регионального значения «Сосновый бор Круж», утвержденном постановлением Правительства Архангельской области от 10 июля 2023 года № 624-пп:

1) абзац второй пункта 2 изложить в следующей редакции:

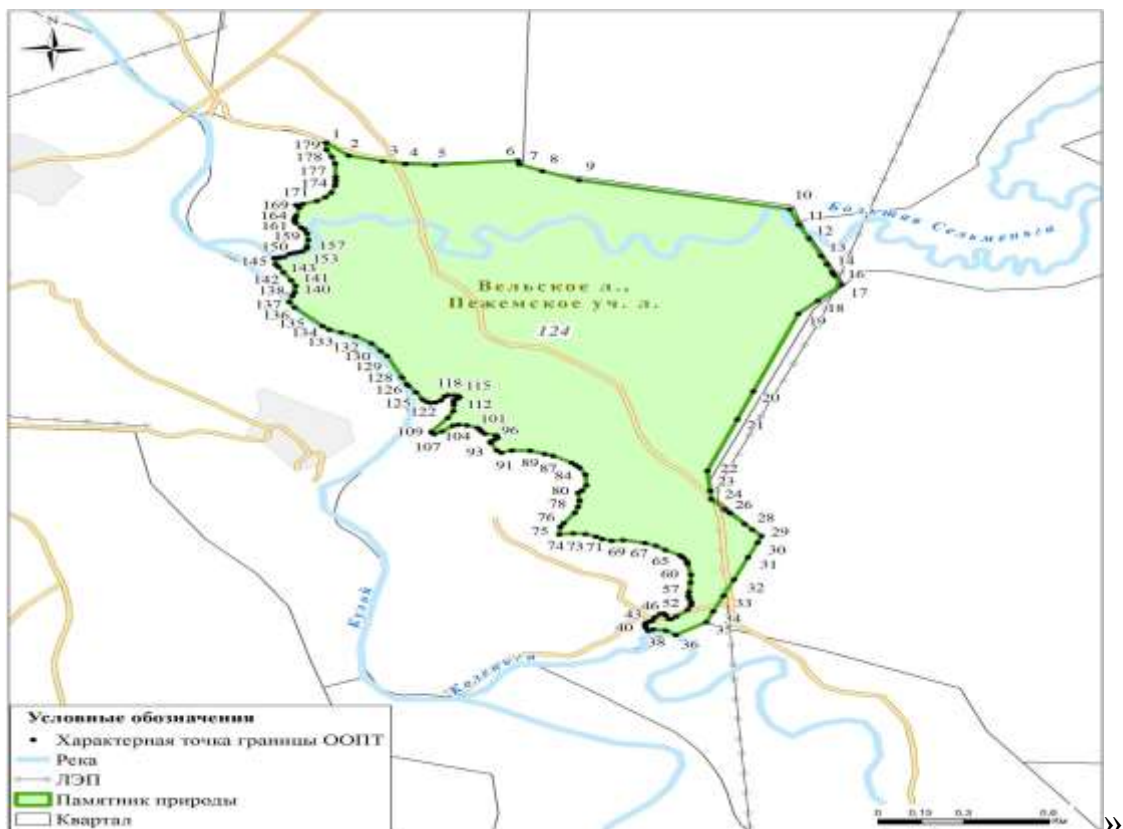
«Памятник природы находится в Вельском муниципальном округе Архангельской области в границах выделов 1 – 45, 47, 48, 50 – 73, части выдела 49 квартала 124 Пежемского участкового лесничества Вельского лесничества.»;

2) по тексту приложения № 1 к указанному Положению слово «район» в соответствующем падеже заменить словом «округ» в соответствующем падеже;

3) приложение № 2 к указанному Положению изложить в следующей редакции:

«ПРИЛОЖЕНИЕ № 2
к Положению о памятнике природы
регионального значения
«Сосновый бор Круж»
(в редакции постановления
Правительства Архангельской области
от 11 августа 2025 г. № 689-пп)

КАРТА-СХЕМА памятника природы регионального значения «Сосновый бор Круж»



10. В Положении о памятнике природы регионального значения «Палкинский бор», утвержденном постановлением Правительства Архангельской области от 10 июля 2023 года № 625-пп:

1) абзац второй пункта 2 изложить в следующей редакции:

«Памятник природы расположен в Вельском муниципальном округе Архангельской области недалеко от дер. Палкино (в границах выделов 12 – 14 и части выдела 32 квартала 41 Важского участкового лесничества Вельского лесничества).»;

2) по тексту приложения № 1 к указанному Положению слово «район» в соответствующем падеже заменить словом «округ» в соответствующем падеже.

11. Абзац второй пункта 4 Положения о памятнике природы регионального значения «Туровский лес», утвержденного постановлением Правительства Архангельской области от 10 июля 2023 года № 626-пп, дополнить словами «за счет средств областного бюджета и иных не запрещенных бюджетным законодательством Российской Федерации источников».

12. В Положении о памятнике природы регионального значения «Исполиновский бор», утвержденном постановлением Правительства Архангельской области от 18 июля 2023 года № 653-пп:

1) абзац второй пункта 2 изложить в следующей редакции:

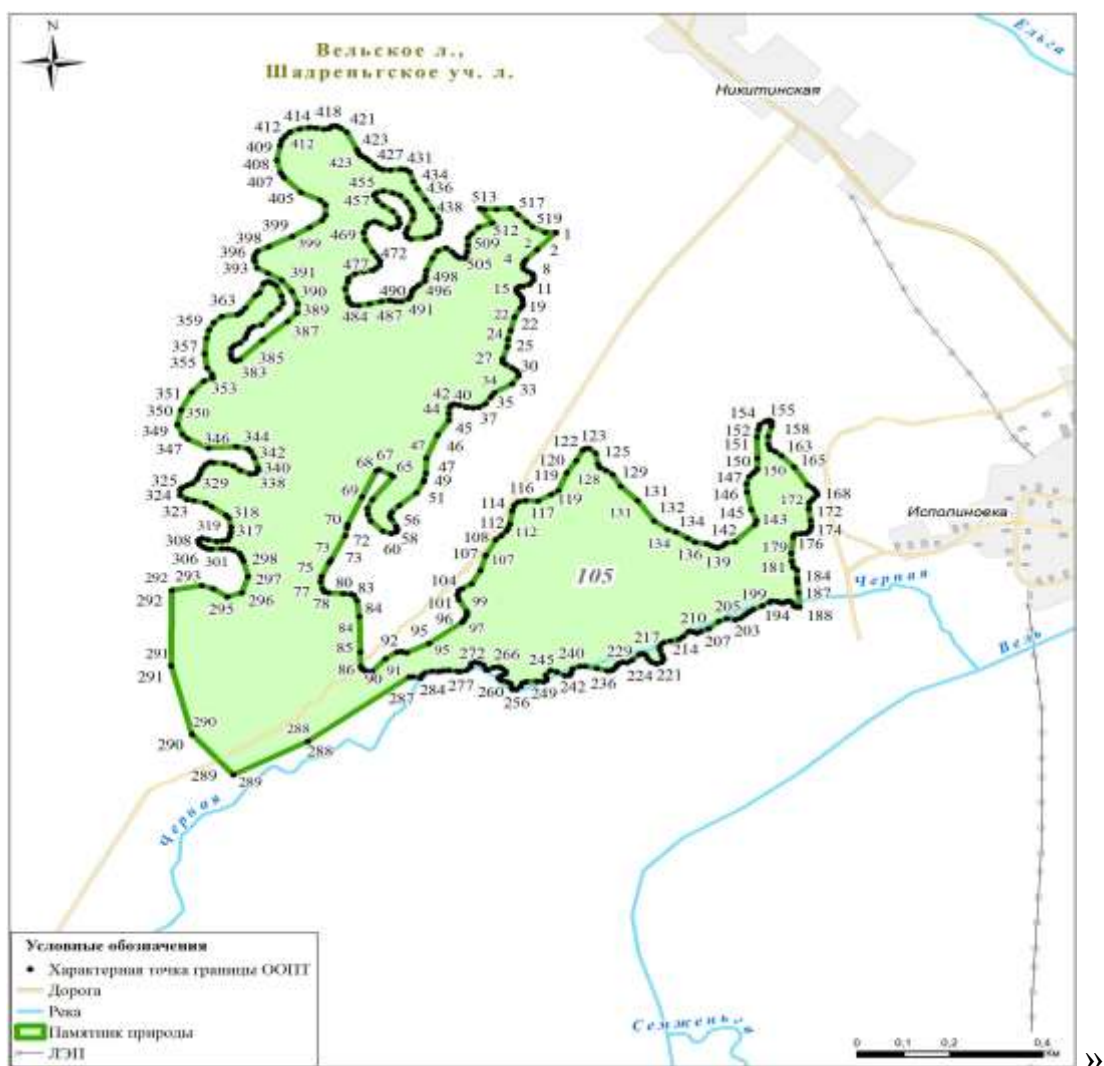
«Памятник природы расположен в Вельском муниципальном округе Архангельской области в 47 км от г. Вельска в северо-западном направлении недалеко от поселка Исполиновка (в границах выделов 2 – 7, 11, 14, 16 – 18 и части выделов 8, 9, 10, 12, 15 квартала 105 Шадреньгского участкового лесничества Вельского лесничества).»;

2) по тексту приложения № 1 к указанному Положению слово «район» в соответствующем падеже заменить словом «округ» в соответствующем падеже;

3) приложение № 2 к указанному Положению изложить в следующей редакции:

«ПРИЛОЖЕНИЕ № 2
к Положению о памятнике природы
регионального значения
«Исполиновский бор»
(в редакции постановления
Правительства Архангельской области
от 11 августа 2025 г. № 689-пп)

КАРТА-СХЕМА
памятника природы регионального значения
«Исполиновский бор»



13. В Положении о памятнике природы регионального значения «Сосновый бор «Мяндач», утвержденном постановлением Правительства Архангельской области от 18 июля 2023 года № 654-пп:

1) абзац второй пункта 2 изложить в следующей редакции:

«Памятник природы расположен в Вельском муниципальном округе Архангельской области на территории 32 – 36 выделов квартала 60 Важского участкового лесничества Вельского лесничества.»;

2) по тексту приложения № 1 к указанному Положению слово «район» в соответствующем падеже заменить словом «округ» в соответствующем падеже;

3) приложение № 2 к указанному Положению изложить в следующей редакции:

«ПРИЛОЖЕНИЕ № 2
к Положению о памятнике природы
регионального значения
«Сосновый бор «Мяндач»
(в редакции постановления Правительства
Архангельской области
от 11 августа 2025 г. № 689-пп)

КАРТА-СХЕМА
памятника природы регионального значения
«Сосновый бор «Мяндач»



».

14. В Положении о памятнике природы регионального значения «Тёгринский лес», утвержденном постановлением Правительства Архангельской области от 31 июля 2023 года № 706-пп:

- 1) в абзаце втором пункта 2:
 - а) слово «районе» заменить словом «округе»;
 - б) слова «(участок Тегринское)» исключить;

2) по тексту приложения № 1 к указанному Положению слово «район» в соответствующем падеже заменить словом «округ» в соответствующем падеже.

15. В Положении о памятнике природы регионального значения «Кореневский сосновый бор», утвержденном постановлением Правительства Архангельской области от 31 июля 2023 года № 707-пп:

- 1) в абзаце втором пункта 2:

- а) слово «районе» заменить словом «округе»;
- б) слова «(участок Хозьминское)» исключить;
- 2) по тексту приложения № 1 к указанному Положению слово «район» в соответствующем падеже заменить словом «округ» в соответствующем падеже.

16. В Положении о памятнике природы регионального значения «Благовещенский бор», утвержденном постановлением Правительства Архангельской области от 31 июля 2023 года № 708-пп:

- 1) в абзаце втором пункта 2:
 - а) слово «районе» заменить словом «округе»;
 - б) слова «(участок Благовещенское)» исключить;
- 2) по тексту приложения № 1 к указанному Положению слово «район» в соответствующем падеже заменить словом «округ» в соответствующем падеже.

17. Абзац первый пункта 3 Положения о памятнике природы регионального значения «Чурозеро», утвержденного постановлением Правительства Архангельской области от 2 августа 2023 года № 715-пп, изложить в следующей редакции:

«3. Памятник природы расположен в Красноборском муниципальном округе Архангельской области в 53 квартале (выделы 34, 36, 39, 43, 65 и 73) и 54 квартале (выделы 1, 2, 9, 10, 12 – 17, 22 – 25, 28 – 36, 38, 40, 41, 43, 45, 47 – 49, 51, 53, 55, 56, 62, 64 и 122) Красноборского участкового лесничества Красноборского лесничества.».

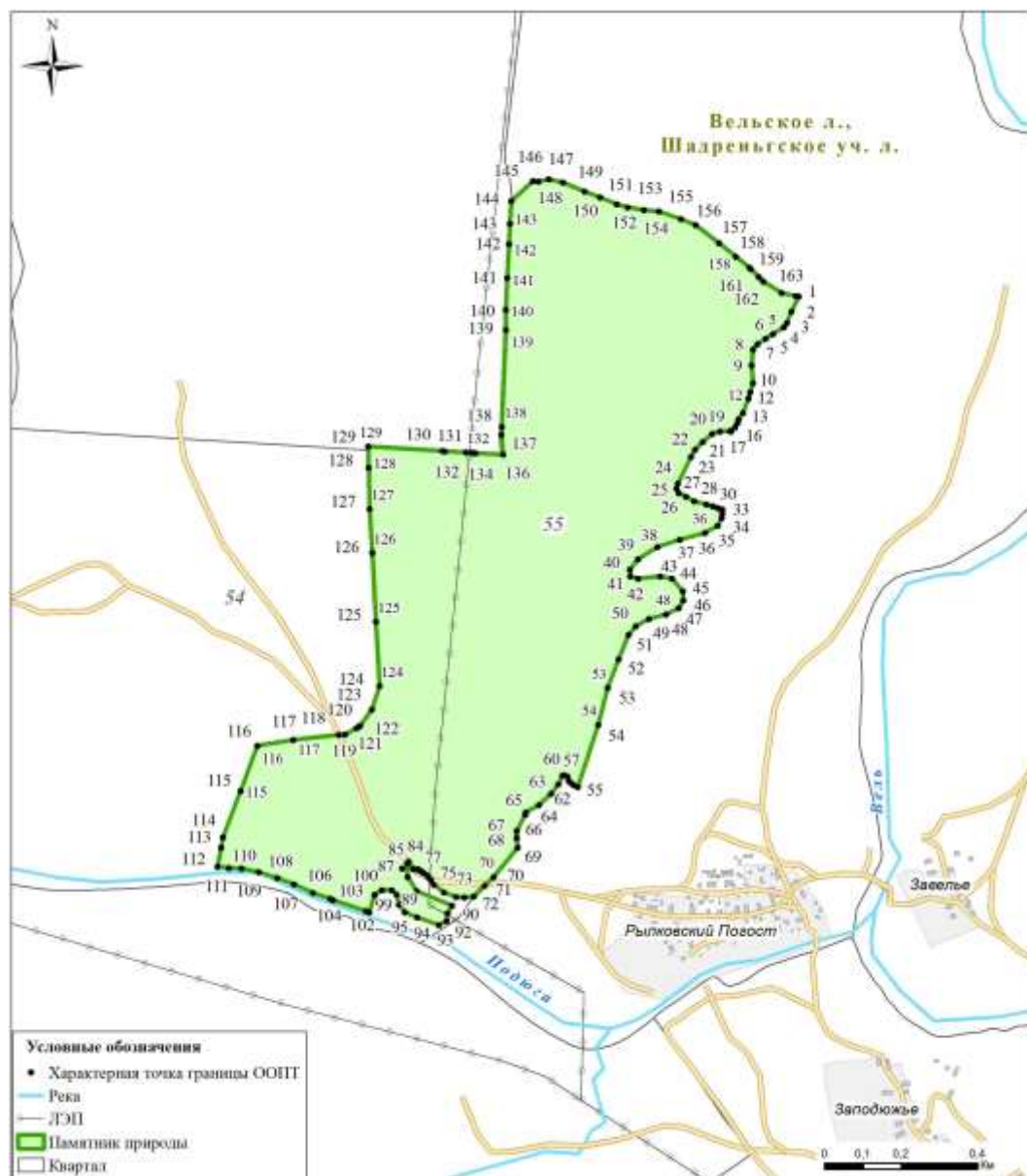
18. В Положении о памятнике природы регионального значения «Рылковский бор», утвержденном постановлением Правительства Архангельской области от 2 августа 2023 года № 716-пп:

- 1) абзац второй пункта 2 изложить в следующей редакции:

«Памятник природы расположен в Вельском муниципальном округе Архангельской области, граничит с юга с устьем реки Подюга, с востока – с рекой Вель, в границах выделов 4 – 8, 13 – 15, 20, 24 – 36, 38, 40, 42, 44, 46 квартала 54, выделов 14, 24 – 26, 32, 33, 39, 41 квартала 55 Шадреньгского участкового лесничества Вельского лесничества.»;
- 2) по тексту приложения № 1 к указанному Положению слово «район» в соответствующем падеже заменить словом «округ» в соответствующем падеже;
- 3) приложение № 2 к указанному Положению изложить в следующей редакции:

«ПРИЛОЖЕНИЕ № 2
к Положению о памятнике природы
регионального значения
«Рылковский бор»
(в редакции постановления Правительства
Архангельской области
от 11 августа 2025 г. № 689-пп)

КАРТА-СХЕМА памятника природы регионального значения «Рылковский бор»



».

19. В Положении о памятнике природы регионального значения «Комсомольский сосновый бор», утвержденном постановлением Правительства Архангельской области от 2 августа 2023 года № 717-пп:

- 1) в абзаце втором пункта 2:
 - а) слово «районе» заменить словом «округе»;
 - б) слова «(участок Комсомольское)» исключить;
- 2) по тексту приложения № 1 к указанному Положению слово «район» в соответствующем падеже заменить словом «округ» в соответствующем падеже.

20. В Положении о памятнике природы регионального значения «Шегмас» – ботанический», утвержденном постановлением Правительства Архангельской области от 6 сентября 2023 года № 831-пп:

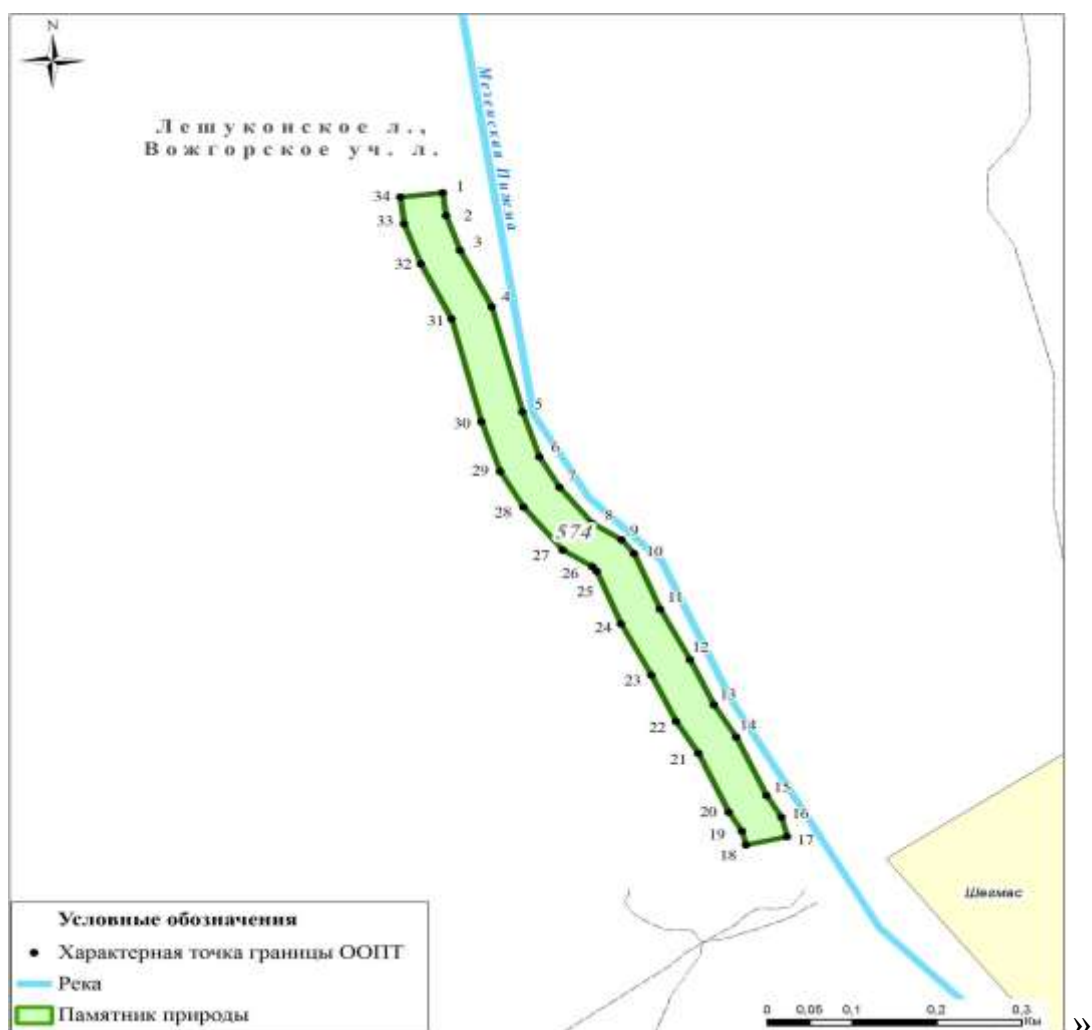
1) абзац второй пункта 2 изложить в следующей редакции:

«Памятник природы расположен в Лешуконском муниципальном округе Архангельской области, в выделе 6 квартала 574 Вожгорского участкового лесничества Лешуконского лесничества, на правом берегу р. Мезенская Пижма в 100 м выше деревни Шегмас и представляет собой полосу по склону берега р. Мезенская Пижма шириной 50 м и протяженностью вдоль реки 1 км.»;

2) приложение № 2 к указанному Положению изложить в следующей редакции:

«ПРИЛОЖЕНИЕ № 2
к Положению о памятнике природы
регионального значения
«Шегмас»-ботанический»
(в редакции постановления Правительства
Архангельской области
от 11 августа 2025 г. № 689-пп)

КАРТА-СХЕМА памятника природы регионального значения «Шегмас» – ботанический»



21. В Положении о памятнике природы регионального значения «Зеленый бор», утвержденном постановлением Правительства Архангельской области от 12 февраля 2024 года № 102-пп:

1) в абзаце втором пункта 2:

а) слово «районе» заменить словом «округе»;

б) слова «(участок Вельское)» исключить;

2) по тексту приложения № 1 к указанному Положению слово «район» в соответствующем падеже заменить словом «округ» в соответствующем падеже.

22. В Положении о памятнике природы регионального значения «Шунемский сосновый бор», утвержденном постановлением Правительства Архангельской области от 12 февраля 2024 года № 103-пп:

1) в абзаце втором пункта 2:

а) слово «районе» заменить словом «округе»;

б) слова «(участок Хозьминское)» исключить;

2) по тексту приложения № 1 к указанному Положению слово «район» в соответствующем падеже заменить словом «округ» в соответствующем падеже.

23. В абзаце втором пункта 2 Положения о памятнике природы регионального значения «Лесные культуры сосны по вырубке 1959 г.», утвержденного постановлением Правительства Архангельской области от 4 марта 2024 года № 162-пп, слова «(участок Комаровское)» исключить.

24. В Положении о памятнике природы регионального значения «Березниковский сосновый бор», утвержденном постановлением Правительства Архангельской области от 4 июня 2024 года № 418-пп:

1) абзаце втором пункта 2:

а) слово «районе» заменить словом «округе»;

б) слова «(участок Хозьминское)» исключить;

2) по тексту приложения № 1 к указанному Положению слово «район» в соответствующем падеже заменить словом «округ» в соответствующем падеже.
