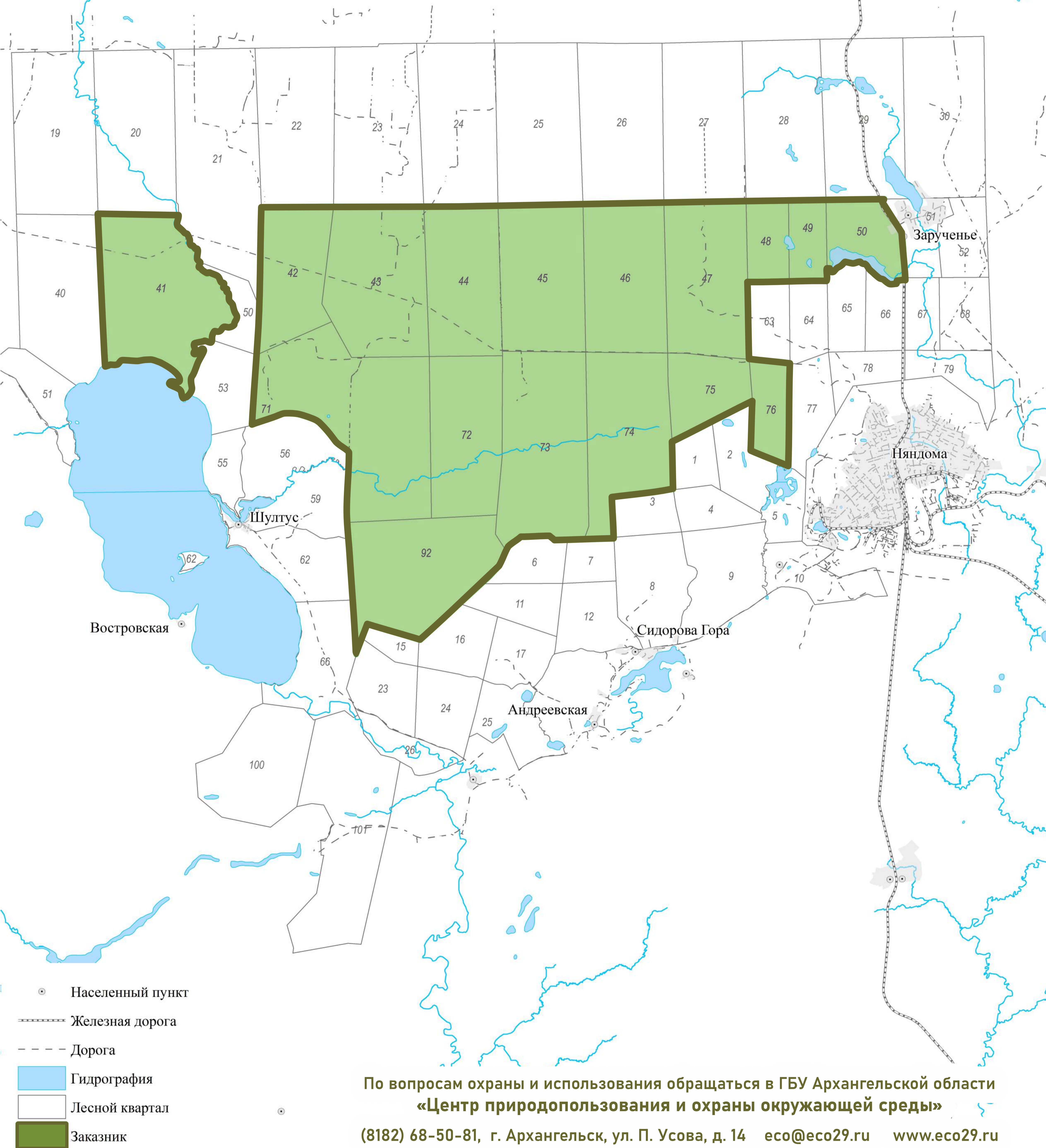




Государственное бюджетное учреждение
Архангельской области

**ЦЕНТР ПРИРОДОПОЛЬЗОВАНИЯ
И ОХРАНЫ ОКРУЖАЮЩЕЙ СРЕДЫ**



По вопросам охраны и использования обращаться в ГБУ Архангельской области
«Центр природопользования и охраны окружающей среды»
(8182) 68-50-81, г. Архангельск, ул. П. Усова, д. 14 eco@eco29.ru www.eco29.ru

**ШУЛТУССКИЙ ГОСУДАРСТВЕННЫЙ
ПРИРОДНЫЙ БИОЛОГИЧЕСКИЙ
ЗАКАЗНИК РЕГИОНАЛЬНОГО ЗНАЧЕНИЯ**

Шултусский заказник организован в 1975 году, расположен в Няндомском муниципальном округе Архангельской области на территории Няндомского лесничества и имеет площадь 11436 га.

Охраняемая территория образована с целью сохранения, воспроизводства и восстановления численности объектов животного мира, среды их обитания и поддержания общего экологического баланса. Заказник выполняет важную роль в сохранении, поддержании, воспроизводстве и восстановлении численности объектов животного мира и среды их обитания, а также поддержании общего экологического баланса.

Треть лесов территории заказника отнесена к защитным лесам зеленой зоны города Няндомы. Леса преимущественно представлены хвойными еловыми насаждениями.

РЕЖИМ ОСОБОЙ ОХРАНЫ НА ТЕРРИТОРИИ ЗАКАЗНИКА

Пользователи, владельцы и собственники земельных участков, расположенных в границах заказника, обязаны соблюдать установленный в заказнике режим особой охраны.

На территории заказника запрещается:

- 1) въезд, проезд и стоянка всех видов механических транспортных средств*;
- 2) рубка лесных насаждений*;
- 3) охота, за исключением охоты в целях регулирования численности охотничьих ресурсов;
- 4) добыча объектов животного мира, не отнесенных к охотничьим ресурсам и водным биологическим ресурсам;
- 5) разрушение и уничтожение выводковых убежищ животных, сбор яиц;
- 6) нахождение с собаками всех пород без привязи;
- 7) строительство зданий, строений и сооружений, дорог и трубопроводов, линий электропередач и прочих коммуникаций;
- 8) применение ядохимикатов, минеральных удобрений, химических средств защиты растений и стимуляторов роста;
- 9) интродукция объектов животного и растительного мира в целях их акклиматизации;
- 10) размещение отходов производства и потребления;
- 11) разведка и добыча полезных ископаемых;
- 12) организация туристических стоянок и разведение костров вне специально оборудованных мест;
- 13) уничтожение или порча установленных предупредительных или информационных знаков (аншлагов);
- 14) выжигание растительности.

* есть исключения ПСТАНОВЛЕНИЕ Правительства Архангельской области от 20 сентября 2016 г. № 384-пп

Государственные инспекторы на территории заказника при исполнении служебных обязанностей в порядке, установленном законодательством РФ, имеют право:

- проводить профилактические мероприятия;
- составлять протоколы об административных правонарушениях;
- изымать у граждан, нарушивших законодательство РФ об ООПТ, продукцию и орудия незаконного природопользования, транспортные средства и соответствующие документы;
- направлять в соответствующие органы местного самоуправления уведомления о выявлении самовольной постройки;
- задерживать граждан, нарушивших законодательство РФ об ООПТ, и доставлять их в правоохранительные органы;
- производить в границах ООПТ и их охранных зон досмотр транспортных средств, личных вещей граждан.

Статьи УК РФ предусматривающие наказание за совершение преступлений на территории заказника:

- ст. 258 – Незаконная охота. Лишение свободы на срок до 5-ти лет
- ст. 260 – Незаконная рубка лесных насаждений. Лишение свободы на срок до 7-ми лет

Статьи КоАП РФ предусматривающие наказание за совершение правонарушений на территории заказника:

- ст. 8.39 – Нарушение правил охраны и использования природных ресурсов на ООПТ. Штраф для граждан до 4000 руб. с конфискацией орудий совершения административного правонарушения и продукции незаконного природопользования или без таковой
- ст. 8.37 ч. 1 – Нарушение правил охоты. Штраф для граждан до 4000 руб. с конфискацией орудий охоты или без таковой, или лишение права осуществлять охоту до 2-х лет.