

ВЕРКОЛЬСКИЙ ГОСУДАРСТВЕННЫЙ ПРИРОДНЫЙ ЛАНДШАФТНЫЙ ЗАКАЗНИК РЕГИОНАЛЬНОГО ЗНАЧЕНИЯ

Веркольский заказник образован в 1988 году на территории Пинежского муниципального округа, общая площадь составляет 46521 гектар. Охраняемая территория создана с целью сохранения ценного природного ландшафта, который отражен в произведениях писателя Ф.А.Абрамова.

Заказник обладает значительными природными и историко-культурными ценностями. Здесь расположена часть малонарушенного лесного массива, представленного старовозрастными ельниками. В непосредственной близости от заказника находится Артемиево - Веркольский монастырь. По территории заказника проходит экологическая тропа «Каждое дерево – портрет», протяженностью в 4-5 км, начинается в деревне Веркола, проходит мимо знаменитого дома «с конем» и продолжается по живописному берегу р.Пинеги, где можно полюбоваться красотами пинежской природы, которую так живописно показал в своих произведениях Ф. А. Абрамов.

РЕЖИМ ОСОБОЙ ОХРАНЫ НА ТЕРРИТОРИИ ЗАКАЗНИКА

Пользователи, владельцы и собственники земельных участков, расположенных в границах заказника, обязаны соблюдать установленный в заказнике режим особой охраны.

В зоне заказного режима заказника запрещается:

- 1) въезд, проезд и стоянка всех видов механических транспортных средств вне существующих дорог*;
- 2) рубка лесных насаждений*;
- 3) нарушение выводковых убежищ животных, сбор яиц;
- 4) мелиорация земель;
- 5) размещение отходов производства и потребления;
- 6) строительство зданий, строений и сооружений, дорог и трубопроводов, линий электропередач и прочих коммуникаций*;
- 7) применение ядохимикатов, минеральных удобрений, химических средств защиты растений и стимуляторов роста;
- 8) интродукция объектов животного и растительного мира в целях их акклиматизации;
- 9) организация туристических стоянок и разведение костров вне специально оборудованных мест;
- 10) уничтожение и порча установленных предупредительных или информационных знаков (аншлагов).

В особо охраняемой зоне заказника дополнительно к вышеуказанным ограничениям запрещается:

- 1) въезд, проезд и стоянка всех видов механических транспортных средств*;
- 2) организация спортивных и зрелищных мероприятий;
- 3) обустройство экологических троп;
- 4) распашка земель;
- 5) выпас скота;
- 6) строительство зданий, строений и сооружений, дорог и трубопроводов, линий электропередач и прочих коммуникаций*.

* есть исключения ПСТАНОВЛЕНИЕ Правительства Архангельской области от 15.03.2016 № 82-пп

Государственные инспекторы на территории заказника при исполнении служебных обязанностей в порядке, установленном законодательством РФ, имеют право:

- проводить профилактические мероприятия;
- составлять протоколы об административных правонарушениях;
- изымать у граждан, нарушивших законодательство РФ об ООПТ, продукцию и орудия незаконного природопользования, транспортные средства и соответствующие документы;
- направлять в соответствующие органы местного самоуправления уведомления о выявлении самовольной постройки;
- задерживать граждан, нарушивших законодательство РФ об ООПТ, и доставлять их в правоохранительные органы;
- производить в границах ООПТ и их охранных зон досмотр транспортных средств, личных вещей граждан.

Статьи УК РФ предусматривающие наказание за совершение преступлений на территории заказника:

- ст. 258 – Незаконная охота. Лишение свободы на срок до 5-ти лет
- ст. 260 – Незаконная рубка лесных насаждений. Лишение свободы на срок до 7-ми лет

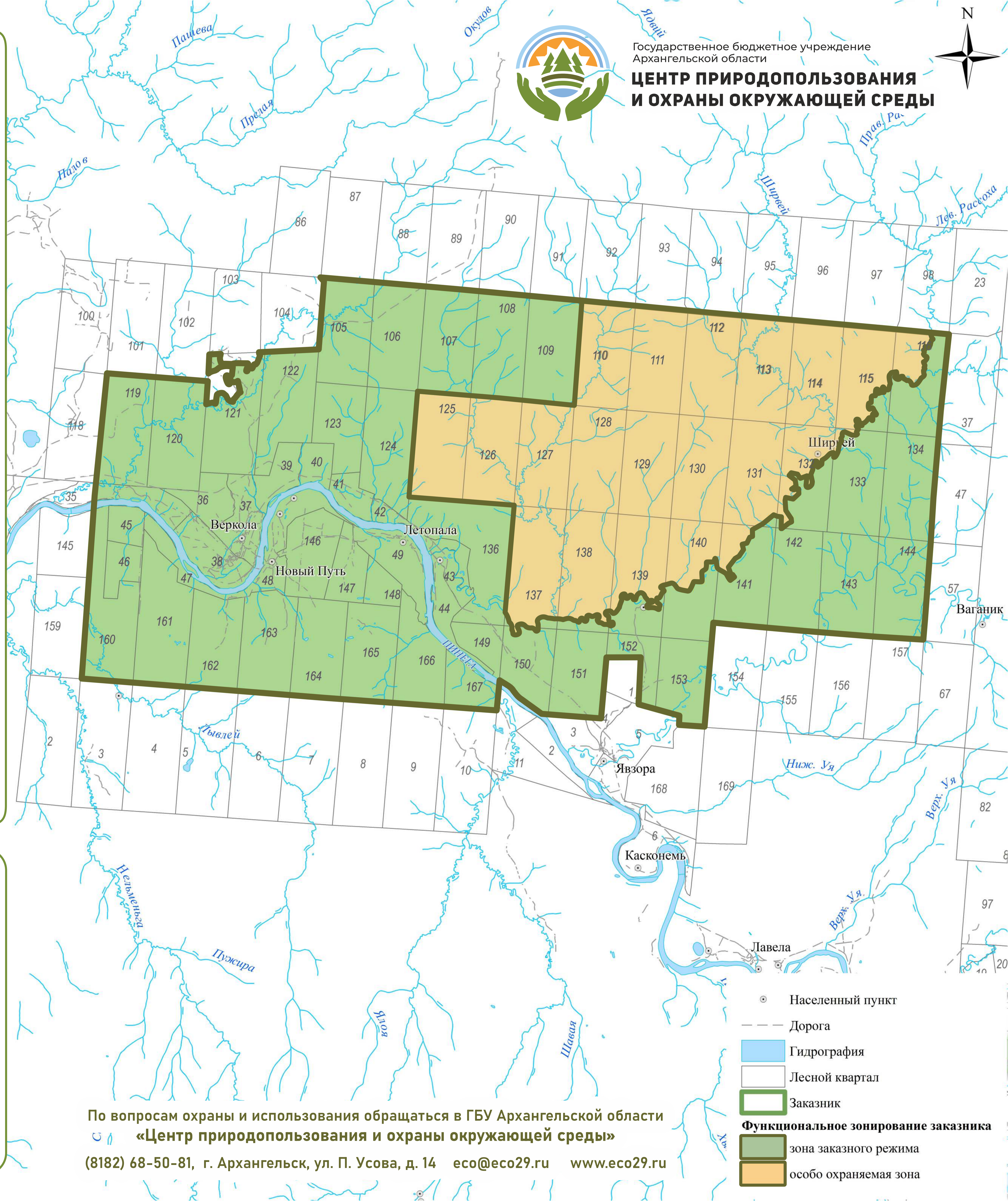
Статьи КоАП РФ предусматривающие наказание за совершение правонарушений на территории заказника:

- ст. 8.39 – Нарушение правил охраны и использования природных ресурсов на ООПТ. Штраф для граждан до 4000 руб. с конфискацией орудий совершения административного правонарушения и продукции незаконного природопользования или без таковой
- ст. 8.37 ч. 1 – Нарушение правил охоты. Штраф для граждан до 4000 руб. с конфискацией орудий охоты или без таковой, или лишение права осуществлять охоту до 2-х лет.



Государственное бюджетное учреждение
Архангельской области

**ЦЕНТР ПРИРОДОПОЛЬЗОВАНИЯ
И ОХРАНЫ ОКРУЖАЮЩЕЙ СРЕДЫ**



По вопросам охраны и использования обращаться в ГБУ Архангельской области
«Центр природопользования и охраны окружающей среды»

(8182) 68-50-81, г. Архангельск, ул. П. Усова, д. 14 eco@eco29.ru www.eco29.ru

- Населенный пункт
- - - Дорога
- Гидрография
- Лесной квартал
- Заказник
- Функциональное зонирование заказника
- зона заказного режима
- особо охраняемая зона